

SURREAL

YAPI, GAYRİMENKUL, TASARIM VE MİMARLIK DERGİSİ

ALABİLİRSİNİZ

Temmuz 2020 Sayı 18

SURREAL
mobil uygulamalarda



Yeşillikler İçinde
İlham Verici Bir
Ofis Konsepti:
LEGO
KAMPÜSÜ

Sur Çelik Kapi
yeni yatırımlara
imza atıyor

Tutkulu
Tasarımcı
Filippo
Mambretti

HPM Dizayn'dan
kurumsal mobilya
uygulamaları

TANJU ÖZELGİN:
"TASARIM, EN BÜYÜK HOBİM"

Sordo Madaleno'dan
Hücre Zincirini Anımsatan Bir Yapı

Korsan Gemisini Andıran
Bir Yapı: Plot #1282

Merak Uyandırıcı Bir Form:
Chuon Chuon Kim 2 Anaokulu



cinfikir ajans

SUR 
Dünyanın En Güvenli Çelik Kapısı

MILANO
ferrolini[®]
smart-lock systems

**FEDERICO
DEL ROSSO**
özel koleksiyonu

Architecture
GLASS

☎ 444 1 SUR (787) 🌐 www.surcelikkapi.com
📱 /SurCelikKapi 📺 @surcelikkapi 📺 /SurÇelikKapi09 📺 /surcelikkapi

SURREAL

Sur Çelik Kapı

Umurlu Organize Sanayi Sitesi
2. Cad. 2/10 Sokak No: 31 AYDIN
T: 444 1 787
www.surcelikkapi.com

İmtiyaz Sahibi

Yağın Pekgüzel

Sorumlu Müdür

Birgül Başbal

Genel Yayın Yönetmeni

Merve Erdoğan

Yazı İşleri Müdürü

Güneş Özkan

Editörler

Şafak Bakış
Nazlı Sancaklı

Kreatif Direktör

Büşra Tamdoğan

Kapak Fotoğrafı

Adam Mørk

Baskı

Metro Matbaacılık Ltd. Şti.
Yahya Kemal Beyatlı Cd. No: 94
Begos 3. Bölge 35400 Buca - İzmir
T: 0 232 290 3311 - F: 0 232 290 3321
www.metro-print.com

Yayını Hazırlayan

brand&more
İLETİŞİM DANIŞMANLIĞI

Rumeli Cad. Bayrak Apt.

No:33 D:3 Nişantaşı

Şişli/İstanbul

T: 0 212 219 08 12

info@brand-more.com

www.brand-more.com

www.surrealdergi.com

surrealdergi@gmail.com

Yayın Türü

SURREAL DERGİ

ULUSAL SÜRELİ YAYIN

Surreal dergisinde yayınlanan yazı, fotoğraf ve illüstrasyonların her hakkı saklıdır. Kaynak gösterilmeden alıntı yapılamaz. Yazıların sorumluluğu yazarlara, yayınlanan ilanların sorumluluğu ise sahiplerine aittir.



MERHABA

Koronavirüs ile mücadele süreci hiç şüphesiz ekonomilerde global çapta etkiler bıraktı. Bu süreçte durağanlaşan ekonomiyi canlandırmak için önemli çalışmalara imza atıldı. Kredi faiz oranlarındaki indirimlerle ekonomi ve gayrimenkul sektörü canlandırılmaya çalışılıyor. Kamu bankalarının sıfır konutta kredi faizini 0.64'e, ikinci elde 0.74'e çekip 12 ay ödemesiz 15 yıl vade imkanı sunmasının ardından özel bankalar da son dakika hamlesi ile 2 yıl ödemesiz dönem başlattı. Ülke ekonomisinin en kilit sektörlerinden biri olan gayrimenkulün, bu kredi hamlesiyle tekrar özlediği büyüme ivmesini yakalayacağı tahmin ediliyor.

Bu sayımızda, tasarım dünyasının duayen isimlerinden Tanju Özelgin ile bir araya geldik. Ulusal ve uluslararası birçok proje için çalışan Özelgin, aynı zamanda Galataport İstanbul'un da kreatif direktörlüğünü üstleniyor. Özelgin ile çalışmalarını ve tasarıma bakış açısını konuştuk.

Ürün ve iç mekan tasarımında çok sayıda tasarım ödülüne layık görülen İtalyan tasarımcı Filippo Mambretti, son yıllarda yaptığı çalışmalarla ses getiren önemli isimler arasında yer alıyor. SSS_AA, CSIA ve Milano Politeknik Üniversitesi gibi dünyanın kabul görmüş en iyi tasarım ve sanat okullarında eğitimler veren Mambretti ile tasarım felsefesini ve çalışmalarını konuştuk.

Her sayımızda birbirinden farklı mimarı yapıları ele aldığımız Surreal'de bu kez, Beyrut'un en önemli konut projelerinden biri olan Plot #1282'yi, C.F. Møller tarafından Danimarka'nın Billund şehrinde tasarlanan yeni LEGO Kampüsü'nü, merak uyandırıcı bir form sahip Chuon Chuon Kim 2 Anaokulu'nu ve Meksika'nın yüksek büyüme ve gelişme oranına sahip Querétaro kentinde inşa edilen Teletón Bebek Onkolojisi Kliniği'ni mercek altına aldık.

Keyifli Okumalar

Merve Erdoğan

İÇİNDEKİLER



14

Sur Çelik Kapı Yönetim Kurulu Başkanı Yalçın Pekgözel ile Sur Çelik Kapı'nın çalışmalarını konuştuk.



22

HPM Dizayn'ın Genel Müdürü Arzu Aksoy ile hem HPM Dizayn'ın üstlendiği projeleri hem de kurumsal mobilyaların geleceğini konuştuk.



RÖPORTAJ

54

TANJU ÖZELGİN



Sordo Madaleno mimarlık şirketi tarafından tasarlanan Teletón Bebek Onkolojisi Kliniği, Meksika'nın yüksek büyüme ve gelişme oranına sahip Querétaro kentinde inşa edildi.

34



C.F. Møller tarafından Danimarka'nın Billund şehrinde tasarlanan yeni LEGO Kampüsü, sürdürülebilir bir ofis kompleksi ve parkıdır.

46



KIENTRUC O mimarlık şirketi tarafından tasarlanan Chuon Chuon Kim 2 Anaokulu, 409 metrekare alana sahip.



60 / MİMARLIK

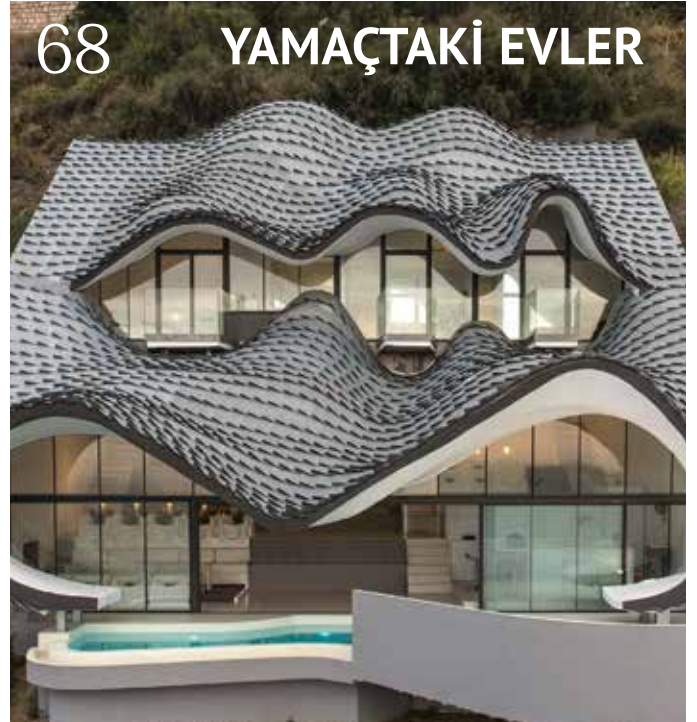
Bernard Khoury mimarlık şirketi tarafından tasarlanan Plot #1282, toplam 25.800 metrekarelik bir alanda 100 metrekareden 650 metrekareye kadar uzanan 95 endüstriyel çatı katı loft'larından oluşuyor.

68 / MİMARLIK

Yapılar, bir denizin, dağın ya da yamacın üzerine inşa edilse nasıl bir tepki verirdiniz?

80 / ÜRÜNLER

Yapı, inşaat ve tasarım sektörünün yepyeni ve inovatif ürünlerini sayfamıza taşıdık.



Gyoder'in Yeni Başkanı Mehmet Kalyoncu Oldu

Gayrimenkul ve Gayrimenkul Yatırım Ortaklığı Derneği'nin (GYODER) 11 Haziran 2020 tarihinde düzenlediği Yönetim Kurulu toplantısında, GYODER Başkanı Prof. Dr. Feyzullah Yetgin'in iki dönemdir yürüttüğü başkanlık görevinin sona ermesi sebebiyle Yönetim Kurulu Başkanlığı'na, Yönetim Kurulu Üyesi Mehmet Kalyoncu aday gösterildi. Pandemi döneminde genel kurulların yapılamaması nedeniyle GYODER Yönetim Kurulu tarafından yapılan seçimde, GYODER Başkanlığı'na oy birliği ile Mehmet Kalyoncu seçildi.

Gayrimenkul sektörünün çatı örgütü GYODER'de üstlendiği yeni görevini büyük bir heyecanla yürüteceğini belirten GYODER Yönetim Kurulu Başkanı Mehmet Kalyoncu, "GYODER, sektördeki 20 yılı aşkın tecrübesiyle gayrimenkul sektörünün önde gelen girişimcileri, yöneticileri ve profesyonellerinin, sektörün gelişimi için bir araya geldiği çok kuvvetli bir dernek haline geldi. Yeni dönemde öncelikli hedefimiz, GYODER'in kamu kurumları ve sivil toplum kuruluşlarıyla yakın temasını artırmak, çalışmalarımızı el birliğiyle, çok daha güçlü ve aktif bir şekilde sürdürmektir." dedi.



İnşaat Malzemeleri Sanayi İhracatı Nisan Ayında Covid-19'un Etkisiyle Geriledi

Türkiye İMSAD İnşaat Malzemeleri Sanayi Dış Ticaret Endeksi Nisan 2020 sonuçları açıklandı. İnşaat malzemeleri sanayi dış ticaretinde Covid-19 salgınının etkisiyle, endeksin ölçüldüğü 2013 yılı ağustos ayından bu yana en sert aylık düşüşler yaşandı. İnşaat malzemeleri sanayi ih-

racatı 2020 yılı nisan ayında değer olarak geçen yılın nisan ayına göre yüzde 25,8 geriledi. 2019 yılı nisan ayında 1,81 milyar dolar olan ihracat, küresel salgının olumsuz etkisi nedeniyle 2020 yılı nisan ayında 1,35 milyar dolara indi.



İnşaat malzemeleri sanayi ihracatı miktar olarak ise nisan ayında, geçen yılın nisan ayına göre yüzde 13,4 düştü. Miktarla gerçekleşen sınırlı düşüş nisan ayında sektörün ihracat çabasının yoğun şekilde sürdüğünü gösterdi. İnşaat malzemeleri ihracatı 2020 yılı nisan ayında 3,98 milyon ton oldu. İnşaat malzemeleri ihracatı ortalama birim fiyatı ise 2019 yılı nisan ayında 0,39 dolar/kg iken 2020 yılı nisan ayında 0,34 dolar/kg oldu. İhracat pazarlarındaki olumsuz koşullar ile ihracattaki sert daralma henüz ortalama ihracat birim fiyatlarına yansımada.

Kadıköy Belediyesi'ne İklim Başarı Rozeti

Kadıköy Belediyesi de Paris İklim Anlaşmasının yeni hedefleri doğrultusunda 2030 yılına kadar ilçe sera gazı salım miktarının %40 oranında azaltılmasına yönelik proje ve faaliyet çalışmalarına GCoM platformunda hız verdi. 2018 yılında hazırladığı "Sürdürülebilir Enerji ve İklim Adaptasyon Eylem Planları" ile daha dayanıklı ve düşük emisyonlu kentlere ulaşmak için gerekli adımları hayata geçiren Kadıköy Belediyesi, azaltım ve adaptasyon çalışmalarına yönelik gerçekleştirdiği eylem planının 2019 yılındaki raporlaması sonucu "İklim Başarı Rozeti"ne layık görüldü.



Çimento Sektörü İhracattaki %33'lük Artışı Korumak İçin Destek Bekliyor

Türk çimento sektörünün uluslararası temsilcisi Türkiye Çimento Müstahsilleri Birliği (TÇMB) 2020 yılının ilk 5 ayında çimento ihracatının %33 artarak 13 milyon tona, ihracat gelirinin ise %16,7 artışla 447 milyon dolara çıktığını açıkladı. 2020 yılı Ocak-Mart döneminde bir önceki yılın dönemine göre üretimde %10,4; iç satışlarda %0,6'lık artış kaydedildi. İhracatta planlanın üzerinde görülen artışın uluslararası rekabette umut verici olduğunu belirten TÇMB Başkanı Dr. Tamer Saka, "Sektörün uluslararası rekabette kazandığı ivmeyi koruyarak ülkemize döviz girdisi ve istihdam güvencesi sağlamaya devam etmesi için ekonomik önlemlerle desteklenmesi önemli" dedi.

Hayalini kurduğunuz evi satın almak için evinizden çıkmanıza gerek kalmadı!

- Online Görüş
- Online Ziyaret Et
- Online Satın Al

E-ANAHTAR

Tek Tıkla AND Pastel'i Olun!

AND PASTEL

AND Pastel'in Dijital Satış Ofisi Açıldı

Tüm dünyayı etkisi altına alan COVID-19 salgınına yönelik sağlık tedbirleri kapsamında uygulanan sosyal mesafe kurallarıyla birlikte birçok sektör faaliyetlerini sanal ortamdan gerçekleştirmeye devam ediyor. AND Gayrimenkul, Kartal'da yaşamın başladığı konut projesi AND Pastel için müşterilerine evlerinden çıkmadan ziyaret edebilecekleri dijital bir satış ofisi deneyimi sunuyor. Geçtiğimiz iki yıl "Bitmeyen Cuma" kampanyası kapsamında web sitesi üzerinden satışa çıktığı toplam 60 dairenin tamamını satarak bir ilke imza atan AND Gayrimenkul, online satış deneyimini yeni bir platforma taşıyor. AND Gayrimenkul hayata geçirdiği "E-Anahtar Platformu" ile ev satın almak isteyenlere online görüşme, online ziyaret ve online satış işlemlerini satış ofisine gitmeden dilekleri yerden yapabileme imkanı sunuyor.

GYODER Gösterge Türkiye Gayrimenkul Sektörü 2020-1. Çeyrek Raporu'nu Yayınladı

Türkiye'nin Gayrimenkul Platformu GYODER, gayrimenkul sektörünün alt segmentlerini üçer aylık dönemler halinde irdelediği 'GYODER Gösterge' Türkiye Gayrimenkul Sektörü 2020-1. Çeyrek Raporu'nu yayınladı. Yapı Kredi Bankası sponsorluğunda yayınlanan 'GYODER Gösterge'de; 2020 yılının ilk çeyreğinde konut satışlarının geçen yılın aynı dönemine göre %33 artışla 341 bin adet olarak gerçekleştiği vurgulandı. Raporda ayrıca 11 Mart itibarıyla COVID-19 salgınının ülkemiz-

de de görülmesinin etkisiyle konut talebinin ivme kaybetmeye başladığı ve salgının gayrimenkul yatırım piyasası performansında önemli bir belirsizliğe neden olduğu belirtildi.

2020 yılı ilk çeyreğinde önceki yılın aynı dönemine göre ilk el satışlarda %0,4 oranında düşüş, ikinci el satışlarda ise %57,2 oranında artış yaşandı. İlk satışların toplam satışlar içerisindeki oranı çeyreklik bazda %31,5'e geriledi. Bu oran veri setinin

açıklanmaya başlamasından bu yana en düşük seviye oldu. İpotekli satışlarda konut kredisi faiz oranlarındaki gerileme ile birlikte geçen yılın aynı dönemine göre %238,6 oranında bir artış gerçekleşirken, diğer satışlarda ise geçtiğimiz yılki seviyesine yakın olarak çeyreklik bazda %3,0 oranında gerileme görüldü.



İzmir'in Kalbi, Alsancak'ta Evora İzmir İle Atacak

Emlak Konut GYO güvencesi ve gayrimenkul sektörünün önde gelen iki güçlü markası Teknik Yapı – Halk GYO kalitesiyle sunulan EVORA İZMİR projesi, yeni bir dönemece girdi. Emlak Konut GYO'nun başlattığı "Hayallerini Erteleme Türkiye" kampan-

yasındaki tüm fırsatlar, Evora İzmir projesiyle İzmir'in kalbi Alsancak'ta yer almak isteyenlere büyük bir fırsat sunuyor ve Evora İzmir projesindeki satış şartlarının temelini oluşturuyor. Tasarımı ve cazip kampanyasıyla birlikte ön plana çıkan Evora İzmir proje-

si, ticari ve sosyal amaçlara cevap verebilen bir proje olarak dikkat çekiyor. İzmirli'lerin Alsancak'a gelmesi için iki önemli sebep olduğunu söyleyen Teknik Yapı Yönetim Kurulu Başkan Yardımcısı Umut Durbakayım "Evora İzmir, Alsancak'ı doya doya yaşamayı vadediyor. Bununla birlikte çok önemli bir kampanyaya ev sahipliği yaparak, hem yaşam hem de yatırım fırsatı sunuyor" dedi. Türkiye'nin tüm dünyayı etkisi altına alan Covid-19 salgını nedeniyle zor bir süreçten geçtiğini hatırlatan Umut Durbakayım, "Pandemi süreciyle ön plana çıkan geniş daire konsepti Evora İzmir'de de kendini gösterecek. Proje kapsamındaki büyük daire sayısı, projenin % 40 civarında olacak. Çok amaçlı bir proje olarak tasarlanan projede huzurlu yaşam alanları, yoğun iş temposunun yaşanacağı alanlardan ayrıştırıldı. Bu kapsamda giriş çıkışları tamamen bağımsız olarak tasarlanan ve 1+1 ve 2+1 dairelerden oluşan bloklar, projedeki otel, kültür ve sanat yerleşkesinin hemen yanı başında yer alacak" açıklamasıyla Evora İzmir'in yeni normale uygun bir proje olduğunun altını çizdi.





Skyland İstanbul'dan Rezidans Sahibi Olanlara 1 Yıl Kira Garantisi

Eroğlu Gayrimenkul, kamu bankaları tarafından başlatılan konut kampanyası seferberliğine, imza projesi Skyland İstanbul ile katılıyor. Sıfır peşinat ve 180 aya kadar 0,64 faiz oranı ile ev sahibi olmayı kolaylaştıran kampanyadan faydalanan yatırımcılar, ilk 12 ay hiçbir ödeme yapmayacak. Skyland İstanbul rezidansları, cazip fiyat avantajlarının yanı sıra 1 yıl kira garantisi de sunuyor.

Tahincioğlu'ndan Emlak Konut Kampanyasına Destek

Emlak Konut GYO güvencesi ve Tahincioğlu ayrıcalığı ile hayata geçirilen Nidapark Küçükyalı ve Nidapark İstinye projelerinde görülmemiş bir kampanya başlıyor. Emlak Konut GYO'nun başlatmış olduğu "Hayallerini Ertele-

me Türkiye" kampanyası kapsamında, Nidapark Küçükyalı ve Nidapark İstinye projelerinden ev sahibi olmak isteyenlere çok avantajlı fırsatlar sunuluyor. Bu projelerden daire sahibi olmak isteyenler ödemelerine 3. yılda başlaya-

bilecekler. Yüzde 5 peşinat ve yüzde 10 indirim imkanı da bulunan kampanyada isteyenler ödemelerini 24 ay erteleyerek 180 ay 0,79 vade farkı avantajından da faydalanabilecekler. Üstelik ilk 2 yıl masraf da alınmayacak.



Mesa Ayrıcalığına Sahip Olmak İsteyenler 0.64'e Düşen Faiz Oranlarından Yararlanıyor

Türkiye'de inşaat sektörünün öncü ve güvenilir markası MESA'nın İstanbul'daki MESA Çubuklu 28, MESA Orman, Mesa Koz, Mesa Cadde, Yeşilyaka Koru, Yeşilyaka Su ve Ankara'daki Park Mozaik projelerine Halkbank, Vakıfbank ve Ziraat Bankası ile katılım bankalarının konut kredisi faiz oranlarında indirim gitmesi ile ilgi yoğunlaştı. Konut faizlerindeki indirim ve ödeme kolaylığı fırsatı, bulunduğu bölgelerde yaşam standartlarını yeniden belirleyen, konut sektörünün 50 yıllık güvenilir markası MESA projelerinden ev almak isteyenlerin yüzünü güldürdü.



Ziraat Bankası, Vakıfbank ve Halkbank'ın yanı sıra katılım bankalarından Ziraat Katılım ve Vakıf Katılım'ın birinci el/sıfır konut alımlarında konut kredisi için sağladığı imkan konutta tercihini MESA'dan yana kullanmak isteyenleri harekete geçirdi. Bankaların, müşteri başına verilebilecek kredi miktarı İstanbul ve Ankara'da krediye konu olacak konutlar için 750 bin TL ile sınırlı olurken MESA kampanya kapsamında her projesine ayrı imkanlar sağlıyor.

Carousel AVM'den İş Ortaklarına Tam Destek

11 Mayıs'ta kademeli olarak kapılarını açan, 1 Haziran itibarıyla ise tüm birimleriyle faaliyetlerine devam eden Carousel Alışveriş ve Yaşam Merkezi, aldığı hijyen önlemleri ve hayata geçirdiği teknolojik yatırımların yanı sıra iş ortaklarına yönelik bir ekonomik destek paketi daha hazırladı.

Mart ayı kira bedelinin %50'si ile Nisan ve Mayıs aylarının kira bedellerinin tamamını almayan Carousel, iş ortaklarına destek olmak ve milli ekonomiye katkı sağlamak amacıyla kira bedellerinde Haziran'da %60, Temmuz'da %50, Ağustos'ta %40 ve Eylül'de ise %30 oranında indirim uygulayacak. Carousel ayrıca açıldığı ilk günden bu yana olduğu gibi havalandırma, güvenlik, temizlik ve diğer tüm işletme giderle-



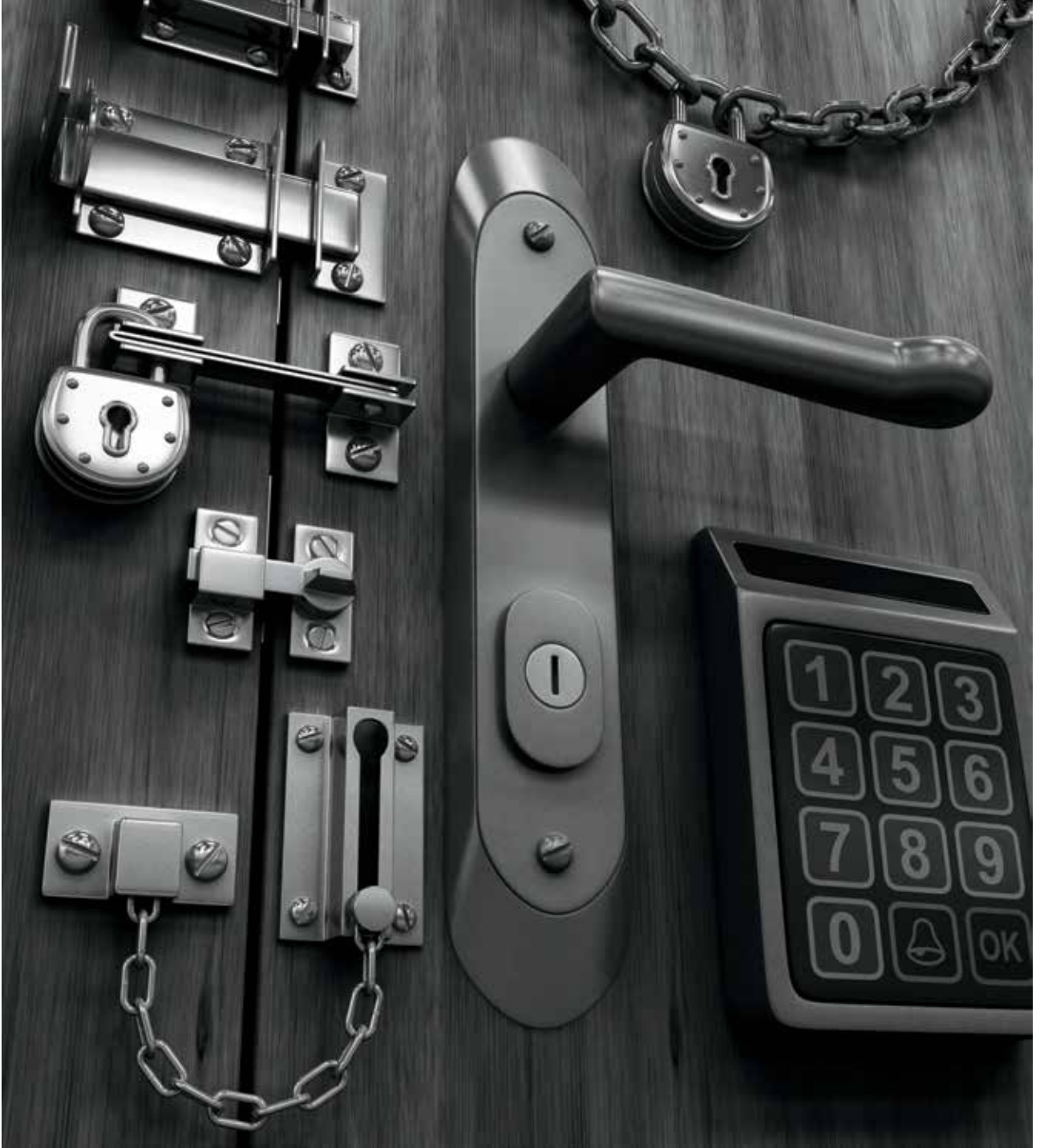
ri için de ödeme almayarak sektörde kendini farklılaştırmaya devam ediyor.

Sektördeki 25. yılını dolduran Carousel'in bu zaman zarfında ülkemizin içinden geçtiği birçok ekonomik krize yönelik kurumsal strateji geliştirdiğini ve

sektöre bu konuda alternatif çözümler ürettiğini ifade eden Carousel İcra Kurulu Üyesi Orhan Demir; "Koronavirüs ile mücadelemizi birlik, beraberlik ve dayanışma ile tamamlayacağımıza ve bu zorlu sürecin galibi olacağımıza inanıyoruz. Hazırladığımız ekonomik destek paketiyle iş ortaklarımıza uygulayacağımız kira indirimlerinin yanı sıra 25 yıldır olduğu gibi bu dönemde de işletme giderlerini almayarak onların bu süreçte rahat nefes alabilmesine destek olmayı amaçlıyoruz." dedi. Orhan Demir, hali hazırda

diğer AVM'lerin pek çoğunda işletme giderinin alındığını belirterek "Haziran ayı için belirtmiş olduğumuz %60'lık indirim oranı işletme giderinin de alınmaması ile birlikte %70'lerin üzerine çıkıyor. Bu da kiracılarımızın memnuniyetini daha üst seviyeye taşıyor" dedi.

BU KADARINA GEREK YOK



SUR  **CELİK KAPI**

Size YETER!

444 1 SUR (787)  www.surcelikkapi.com

 /SurCelikKapi  @surcelikkapi  /SurCelikKapi09  /surcelikkapi

Yapı Sektörü Sürdürülebilir Büyüme Yolunda

Türkiye ekonomisinin taşıyıcı sektörleri için düzenlediği fuarlar ile her yıl binlerce yabancı yatırımcıyı yerli iş ortakları ile bir araya getiren Hyve Group, TÜYAP Fuar ve Kongre Merkezi'nde, 24 – 28 Ağustos 2020 tarihleri arasında 43. Yapı Fuarı – Turkeybuild İstanbul'u gerçekleştiriyor. Balkanlar, BDT ülkeleri, Ortadoğu ve Kuzey Afrika'yı kapsayan geniş bölgenin en büyüğü, dünyada ise sektörünün en büyük ilk 5 fuarı arasında yer alan Yapı Fuarı, 5 gün boyunca tüm dünyadan ziyaretçilerini ağırlayacak. T.C. Ticaret Bakanlığı'nın desteği ile Hyve Group tarafından düzenlenecek olan fuar; güçlü, küresel ağını inşaat sektörüne aktararak her yıl olduğu



gibi bu yıl da yeni iş, ortaklık ve satın alım fırsatları yaratmayı hedefliyor. Turkeybuild İstanbul; sektör stratejisini desteklemek, bilgi alışverişini sağlamak, inovasyonu teşvik etmek ve yapı sektörünün kamu, özel sektör ve akademik boyutları arasında etkileşim sağlayarak yeni fikirlerin tanıtılmasını sağlamak için iş geliştirmeye yönelik etkinliklerle dolu verimli bir platform sunuyor.

2019 yılında 135 ülkeden toplam 68.738 kişinin ziyaret ettiği fuarda 12 farklı ülkeden 555 kuruluşun temsilcileri de katılımcı olarak yerlerini almışlardı. 2020 yılında ise bu rakamların iç ve dış pazarın dinamikleri doğrultusunda artması bekleniyor.

Gayrimenkul Sektörünün Çıkış Yolu E-Vatandaşlık Olabilir

Gayrimenkul sektöründe pazarlama, satış ve halkla ilişkiler alanında çalışan profesyoneller tek çatı altında buluşmak için Gayrimenkul Pazarlama ve Satış Profesyonelleri Derneği'ni (GAPAS) kurdu. Sektörün sorunlarını konuşup birlikte bu sorunlara kalıcı, yaratıcı çözümler sunabilmek amacıyla bir araya gelen dernek üyeleri pandemi sürecinde yaşanan sorunları masaya yatırdı. GAPAS üyeleri ilk toplantılarının ardından Covid-19 salgını nedeniyle satışları düşen gayrimenkul sektörünün yeniden canlandırılması ve satışların ivme



kazanması için bir yol haritası çıkardılar. Yabancılarla satışta "E-vatandaşlık" modelinin Türkiye gayrimenkul sektörü için bir çıkış yolu olabileceğini söyleyen GAPAS Başkanı İsmail Özcan, bugünün dijital dünyasında, gayrimenkul yatırımını da online hale getirmek gerektiğinin ve Türkiye Cumhuriyeti vatandaşlığı kazanabilmek için en az 250.000 dolarlık bir yatırım gerekirken "E-vatandaşlık" için farklı bir yatırım tutarı belirlenebileceğinin altını çizdi.



Wooden Furniture Production

Fire-Rated Interior Doors

Acrylic Furniture Solutions

HPM

WE ARE
WHAT WE
REPEATEDLY DO.

Excellence then, is not an act, but a habit.

HOSPITALITY RESIDENTIAL HOSPITALS SCHOOLS

HPM Merkez

Umurlu Organize Sanayi Bölgesi, 2. Cadde,
2/10 Sok. No: 31, Efeler - Aydın

+90 256 259 11 11

info@hpm dizayn.com

facebook - instagram/hpm dizayn

hpm dizayn.com

KONUT FAİZLERİNDEKİ DÜŞÜŞ YAPI SEKTÖRÜNÜ HAREKETLENDİRECEK

Dünyadaki yeni trendleri takip ederek piyasadaki ihtiyaçlara çözüm geliştiren Sur Çelik Kapı, Sağlık Bakanlığının tavsiye ettiği tüm hijyen tedbirlerini hayata geçirerek koronavirüs sürecinde de üretime devam etti. Pandemi riski ortadan kalkana kadar bu standartları koruyacak olan Sur Çelik Kapı, katma değeri yüksek ürünler üretmeyi sürdürecektir. AR-GE alanında yaptığı yatırımlarla adından söz ettiren Sur Çelik Kapı ayrıca uluslararası standartlardaki makine parkurlarına otomasyon yönü kuvveti ve Endüstri 4.0 ile uyumlu yeni makineler de ekledi. Konut faizlerindeki düşüşün yapı sektörünü hareketlendireceğini ifade eden Sur Çelik Kapı Yönetim Kurulu Başkanı Yalçın Pekgüzel ile firmanın çalışmalarını konuştuk.

RÖPORTAJ ŞAFAK BAKŞI

Koronavirüs salgını nedeniyle birçok ticari faaliyet sekteye uğradı. Sur Çelik Kapı, bu süreçte ne tür çalışmalar yaptı? Nasıl bir yol haritası izlediniz?

Sur Çelik Kapı olarak öncelikle Sağlık Bakanlığının tavsiye ettiği tüm tedbirleri ve hijyen kurallarını yerine getiriyoruz. Koronavirüs ile ilgili bilgilendirme metinlerini fabrikamızın belirli noktalarına yerleştirdik. Fabrikada ve yemekhanede sosyal mesafe kuralına uyulacak şekilde düzenlemeler yaptık ve uyarı afişleri hazırladık. Fabrika doktorumuz sürekli olarak virüsün risklerine karşı çalışanlarımızı bilgilendirdi. Çalışanlarımızın sağlığını korumak adına siperlik ve maskeler dağıttık. Kronik rahatsızlığı olan ve risk altında olan yaş gruplarımıza izin verdik. Çalışanlarımızın, ailelerinin ve toplumun sağlık ve güvenliği için gerekli tüm hijyen tedbirlerini aldık ve almaya devam ediyoruz.

Koronavirüs sürecinde üretimimize hiç ara vermedik. Bekleyen siparişlerimizin imalatlarını gerçekleştirdik.



▼ YALÇIN PEKGÜZEL
Sur Çelik Kapı Yönetim Kurulu Başkanı



Türkiye’de çelik kapı sektörünün gelişimine dair öngörüleriniz nelerdir? Özellikle salgın ile birlikte çelik kapı sektörünü nasıl bir süreç bekliyor? Bu çerçevede kamudan beklentileriniz var mı?

Açıkçası tüm dünya pandemiye hazırlıksız yakalandı. Bu sürecin ekonomik olarak da çok ciddi kayıplara yol açtığını belirtmekte fayda var. Özellikle yüksek oranlarda istihdam rakamlarına sahip olan inşaat sektörü ciddi anlamda yara aldı. Bu durum ister istemez çelik kapı sektörünü de etkiledi. İnşaat sektörüyle ilgili araştırmalara baktığımızda, İstanbul gibi şehirlerde konut sayısı oldukça fazla fakat Anadolu’da konut açığı mevcut.

Ülkemizin lokomotif sektörlerinden biri olan inşaat sektörünün yavaşlayacağını öngörerek çalışma saatlerinde düzenlemeler yaptık. Hiçbir çalışmamızı mağdur etmemek için özenli bir şekilde iş planı hazırladık. Koronavirüs ile mücadelemizi birlik, beraberlik ve dayanışma ile tamamlayacağımıza ve bu zorlu sürecin galibi olacağımıza inanıyoruz. Normalleşmeyle birlikte de biriken siparişleri hız kesmeden üretmeye devam ediyoruz.

Sur Çelik Kapı olarak yatırımlarınızdan bahsedermisiniz? Uluslararası standartlarda makine parkurlarına sahipsiniz. Bunlar hakkında neler söylemek istersiniz?

Şirket olarak, Anemon Hotel’e franchising olarak yatırım yaptık. Koronavirüsten dolayı ertelediğimiz açılışımızı ise Eylül ayında gerçekleştireceğiz.

Müşterilerimize en iyi ve kaliteli ürünü sunmak için var gücümüzle çalışıyoruz. Endüstri 4.0’a uyum sağlamak adına İtalyan bir şirketten otomasyon yönü kuvvetli bir tesis satın aldık. Tesiste bulunan hat, 40 kişinin yapacağı bir işi tek başına yapıyor. Robotlardan oluşan bu

hat, üretim kabiliyeti hızlı ve esnek üretime uygun olma özellikleri ile dikkat çekiyor. İtalya’dan sipariş ettiğimiz makine parkuru sınırların kapanmasıyla birlikte maalesef gelmedi. Parkurumuz Ağustos ayının sonuna doğru kademeli olarak gelecek. Eylül başında da montajını tamamlayarak üretime başlayacağız.



“ İTALYAN BİR ŞİRKETTEN OTOMASYON YÖNÜ KUVVETLİ BİR TESİS SATIN ALDIK. TESİSTE BULUNAN HAT, 40 KİŞİNİN YAPACAĞI BİR İŞİ TEK BAŞINA YAPIYOR. ”



Anadolu'daki inşaat sektörü açığı, çelik kapı sektörünün hareketlenmesine yol açtı. Sektörümüzün Eylül - Ekim ayından sonra bir yükseliş trendinin içinde olacağını düşünüyoruz.

destek olmaya devam ediyor. Katma değeri yüksek üretimin geliştirilmesi adına nitelikli firmalarımızın varlığını koruması çok önemli. Haksız rekabeti önlemek için de standartlarda yeni

düzenlemeler yapmanın faydalı olacağını düşünüyorum. Konut faizlerinin düşmesi ve inşaatların artmasıyla birlikte sektörümüz eski üretim adetlerine ulaşacaktır.

Sur Çelik Kapı, dijital alana önem veren bir marka. Bu süreçte online satışlarınız beklentiyi karşıladı mı?

Sur Çelik Kapı olarak yıllardır dijitalle önem veriyorduk ve altyapımızı bu yüzden hep hazır bulundurduk. Salgınla birlikte online satışlarımızda artış yaşandı. Özellikle standart kapı türlerinde daha çok satış yaptık. Bazı müşterilerimiz renk, tasarım ve malzeme seçimi sırasında ürünlere dokunmayı önemsiyor. Bu nedenle showroom'larımızda da hijyene yönelik tüm önlemleri aldık. Ancak satın alma davranışlarında da köklü değişimler olmaya başladı. Bu nedenle önümüzdeki yıllarda online satışların ciromuzda ciddi bir pay alacağına inanıyorum.

Öncelikle pandemiyle mücadele konusunda tüm dünyaya örnek olacak çalışmalara imza atıldığını gururla belirtmek isterim. Devletimiz her dönemde olduğu gibi bu süreçte de hem ekonomisine hem de sanayicilere

“ KONUT FAİZLERİNİN DÜŞMESİ VE İNŞAATLARIN ARTMASIYLA BİRLİKTE SEKTÖRÜMÜZ ESKİ ÜRETİM ADETLERİNE ULAŞACAKTIR. ”





cinfikir ajans

SUR 
Dünyanın En Güvenli Çelik Kapısı

MILANO
ferrolini[®]
smart-lock systems

**FEDERICO
DELROSSO**
özel koleksiyonu

Lights
FLARE

☎ 444 1 SUR (787) 🌐 www.surcelikkapi.com
f /SurCelikKapi 🐦 @surcelikkapi 📺 /SurCelikKapi09 📷 /surcelikkapi

SERKAN ŞAHİN: “TECRÜBEMİZİ KARADAĞ’A TAŞIDIK”

Türkiye’ye 12 saatlik bir araba yolculuğu kadar yakın olan Adriyatik ülkesi Karadağ (Montenegro), hem benzer kültürü hem de Avrupa Birliği (AB) üyeliğine gün sayıyor olması sebebiyle son 3 yıldır Türklerin radarında. 20 yıllık sektör tecrübesini Karadağ’a taşıyan Türk şirketi Mirnadom, rezidans ve lüks villa projeleri üreterek, müşterilerinin beğenisine sunuyor. Karadağ’ın 13 yıl kira çarpanı ile Avrupa’nın yatırım yapmaya en elverişli 3. ülke olduğunu ifade eden Mirnadom’un Kurucusu Serkan Şahin ile Karadağ’daki yatırım fırsatlarını ve projelerini konuştuk.

RÖPORTAJ ŞAFAK BAKŞI

Mirnadom hakkında bilgi verir misiniz? Mirnadom olarak 20 yılı aşkın süredir Türkiye’nin en seçkin bölgelerinde orta ve büyük ölçekli projeler inşa ettik. 1.000’e yakın lüks konut üretiminde ve 80 bin metrekareden fazla plaza inşaatında imzamız bulunuyor. Şimdi bu tecrübemizi Avrupalı yatırımcıların yeni gözdesi Karadağ’a taşıdık. Adriyatik sahillerinde rezidans ve lüks villa projeleri üretiyoruz.

Türklerin Karadağ’daki gayrimenkul yatırımlarıyla ilgili neler söylemek istersiniz?

Adriyatik ülkesi Karadağ (Montenegro) hem benzer kültürü hem de Avrupa Birliği (AB) üyeliğine gün sayıyor olması sebebiyle son 3 yıldır vatandaşlarımızın radarında yer alıyor. Karadağ’da faaliyet gösteren bir Türk şirketi olarak 2016 - 2018 yılları arasında Türklerin yatırımlarının 40 kate yakın arttığını gözlemliyoruz.



▶ SERKAN ŞAHİN
Mirnadom’un Kurucusu



İlgi özellikle sahil şeridine. Bar, 43 bin nüfusu ile sahil şeridindeki en yakın şehrin iki katı nüfusa sahip. Dolayısıyla kışın da yaşayan bir şehir. Montenegro'ya 2018'de 2,2 milyon turist geldi. Bunun yüzde 51'i bireysel kiralama ile evlerde kaldı. 13 milyon yıllık geceleminin 8,7 milyonu, yani yüzde 66'sı evlerdeki turistlerin gecelemlerinden oluştu. Ülkede ortalama geceleme süresi 5,8 iken bu rakam Bar'da 9,5 gün. Dolayısıyla yatırımcılarımız için çok iyi matematik yaptığımızı düşünüyoruz, hem günlük kiralama ile kira çarpanlarını 9 yıla yaklaştırmayı öngörüyoruz hem de kışın da yaşayan bir şehirde gelirlerini artırmayı hayal ediyoruz.

Avrupalı ülkelerin Karadağ'daki yatırımlarıyla ilgili düşünceleriniz nedir?

Karadağ, Avrupalı emlak yatırımcısının gözdesi. Bu konuda Türkiye, Rusya'dan sonraki en büyük ikinci yatırımcı konumunda yer alıyor. Biz özellikle primini tamamlamamış Bar gibi bölgelerde fırsat arayan Türk yatırımcı sayısında geometrik artış

görüyoruz. Bu yıldan itibaren Rusya ile Türkiye'nin en büyük rakiplerinin Körfez sermayesi olacağını tahmin ediyoruz.

Körfez yatırımcısının uzun zamandır Karadağ'ın en büyük projelerine yatırımcı olmak konusunda gönüllü olduğu biliniyor. Özellikle Birleşik Arap Emirlikleri, 2018'de hiç yatırım yapmadığı Karadağ'da 2019'un ilk

“ KARADAĞ'DA FAALİYET GÖSTEREN BİR TÜRK ŞİRKETİ OLARAK 2016-2018 ARASINDA TÜRKLERİN YATIRIMLARININ 40 KATA YAKIN ARTIĞINI GÖZLEMLİYORUZ. ”



5 ayında 6 milyon Euro'luk emlak aldı. Emlak yatırımlarının geçtiğimiz ay Şeyh El Maktum'un, Karadağ'ın Dubai büyükelçisini yanına çağırarak ilişkilerin güçlendirilmesi için mesaj vermesi ile eş zamanlı gerçekleştirmişti.

Karadağ'daki gayrimenkul projeleriniz hakkında bilgi verirsiniz?

Karadağ'ın Bar bölgesinde yer alan ve ülkenin en güzel koylarından biri olarak bilinen Dobra Voda'da (Güzel Su) lüks konut projesi için çalışmalar başladı. Projenin adını bölgede evliliklerin bereketlenmesi için 7 zeytin ağacı dikme geleneğinden esinlenerek Verde di Oliva (Zeytin Yeşili) olarak verdik.



Yıl sonunda bitirmeyi planlıyoruz. İnşaatına başlanan proje 49 konuttan oluşuyor. İlk etapta 34,5 metrekare ile 62,5 metrekare arasındaki 19'u stüdyo 30'u da 1+1, 49 dairenin yanı sıra 3 adet de kullanım alanı 250 metrekareyi geçen penthouse daire bulunuyor.

Verde di Oliva'da kapalı otopark, kat bahçeleri, açık ve kapalı yüzme havuzu, fitness salonu, cep sineması, sauna ve Türk hamamı da bulunuyor. Projenin ikinci etabında ise yaklaşık 80 daire yer alırken ilk etapta verilen imkanların tamamı ikinci etapta da yer alacak.

“KARADAĞ, AVRUPALI EMLAK YATIRIMCISININ GÖZDESİ. BU KONUDA TÜRKİYE, RUSYA'DAN SONRAKİ EN BÜYÜK İKİNCİ YATIRIMCI KONUMUNDA YER ALIYOR.”





Projenizle yatırımcılara ne tür avantajlar sunuyorsunuz?

Bar şehrinin Dobra Voda koyunda denize 400 metre uzaklıkta hayata geçirdiğimiz Verde di Oliva projesi ile yatırımcıya 289 bin liradan başlayan evleri, 2 yıl kira garantili sistemle satışa sunuyoruz. Bir örnekle açıklamak gerekirse biz 34,5 metrekare 1+0 stüdyo bir daireyi peşinde yüzde 5 indirimle 42 bin Euro'ya satıyoruz. Bu daire günlük kiralama ile high sezonda en kötü senaryoda metrekaresi 2 Euro'dan kiralanabiliyor. Basit

bir hesapla tüm yıl boyunca 100 gün kiralama yapıldığını düşünelim. Bu, günlük 70 Euro'dan yıllık 7.000 Euro gelir anlamına geliyor. Bunun yüzde 15'i booking.com veya airbnb.com reklamasyon bedeli olarak kesiliyor. 5.950 Euro kalıyor. Ancak yine kötü senaryoda Karadağ'da kiralama ile ilgilenemediğinizi düşünelim. Kiralama, temizlik gibi diğer takip hizmetlerini de biz devralalım. Yüzde 25 de sizden kesinti yapalım. Bunda da geliriniz 4.500 Euro oluyor. Yani satış sonrası hizmet için anlaştığımızda size 9 yıl amorti

süresi vadediyoruz. Emlak bu ülkede yılda yüzde 14 değerleniyor. Dolayısıyla aldığınız gayrimenkulün değeri 5-6 yılda ikiye katlanacak. Bir de 2024 sonunda AB üyelik süreci başlayacak. Öte yandan oturma için alt limit de olmadığı için 42 bin Euro'luk evi iki kişi birlikte alabiliyor ve alanların birinci derece yakınları da oturdan faydalanabiliyor. Bu sık seyahat edenler için yurt dışı çıkış pulundan kurtulması anlamına da geliyor.

Karadağ'da kira çarpanı toplamda kaç yıla denk geliyor?

Avrupa İstatistik Ofisi (Eurostat) verilerine göre 28 Avrupa ülkesi ile birlikte aday ülkelerdeki kira yatırımının en kısa sürede geri döndüğü 3. ülke Karadağ. 13 yıl ile tüm yatırımcıların dikkatini çeken listede Avusturya 51, İtalya 42 ve İngiltere 38 yıl ile yatırımcısına en az kazandıran ülkeler olarak dikkat çekiyor. Türkiye'deki çarpan 28 yıla denk geliyor. Karadağ'ın İstatistik Kurumu Monstat'ın açıkladığı raporda ise Bar bölgesinde primlenme oranı yıllık ortalama yüzde 14 ile en cazip şehir. Bar şehrinde kira çarpanının 10 yıl civarında olduğunu gözlemliyoruz. Avantajlı durumuyla Bar şehri Karadağ içinde de en cazip bölge konumunu koruyor.



ARZU AKSOY: “KORONA SÜRECİ MEKANLARA YENİ KİMLİKLER KAZANDIRACAK”

Farklı çizgisiyle özellikle otel ve hastane mobilyası alanında uzmanlaşan HPM Dizayn, hem yurt içinde hem de yurt dışında çok sayıda projede yer aldı. Üstlendikleri projelerde yer alan tüm ürün gruplarının üretim sürecini kendi tesisinde yürüten HPM Dizayn'ın Genel Müdürü Arzu Aksoy ile bir araya geldik. Aksoy ile hem HPM Dizayn'ın üstlendiği projeleri hem de kurumsal mobilyaların geleceğini konuştuk.

RÖPORTAJ ŞAFAK BAKŞI

Müşterilerinize sağladığınız ürün ve hizmetlerden bahsedermisiniz? HPM Dizayn olarak, ahşap ve türevlerinden mamul, akrilik, çelik, alüminyum gibi farklı bileşenlerle bütünleşmiş her türlü mobilya imalatını ürün skalamız içerisinde sayabiliriz.

İmalatını yaptığımız ürünleri, üstlendiğimiz projeler bazında nitelendirebiliriz. Otel projesi üstlendiğimizde, otele ait sabit ve hareketli mobilyaları; hastane projesi üstlendiğimizde ise hastane oda ve genel mekanlarına ait sabit ve hareketli mobilya aksamının imalatını ve montaj uygulamasını yapıyoruz. Aslında üstlenilen projenin formatı fark etmiyor. Konut, stadyum, üniversite ya da hastane... Her türlü projede yer alabiliyoruz.

Belgelendirilmesi yapılmış yangın dayanımlı ahşap kapılar ile alüminyum kasa üzerine cam kanat uygulamalı iç kapılar imal ediyoruz. Özellikle ürün olarak talep gören akrilikten mamul banko, lavabo ve tezgah uygulamalarımız ile dış kaynak kullanmaksızın tüm ürün gruplarını aynı çatı altında imal ediyoruz.

HPM olarak müşterilerinize hangi avantajları sağlıyorsunuz?

Ürün skalamız gibi işinde uzman insan kaynağımız ile müşterilerimize sunduğumuz hizmet de oldukça geniş kapsamlı. Fitout olarak adlandırılan, anahtar teslim iş modeli uygulamamız mümkün olduğu gibi, konsept tasarımın oluşturulması,



ARZU AKSOY
HPM Dizayn Genel Müdürü



"UZUN ZAMANDIR SEKTÖRDE ETKİLİ OLAN MİNİMALİZM, KULLANICI DENEYİMLERİNE ODAKLI TASARIMLAR ŞEKLİNDE ORTAYA ÇIKACAK."



imalat (shop drawings) çizimlerinin hazırlanması, tedarik aşamasında BOQ listelerinin oluşturulması ile saha çalışmalarının yönetim ve koordinasyonu gibi farklı modellerde iş yapma seçeneğini müşterilerimize sunuyoruz.

HPM Dizayn olarak tüm bu saydığımız ürün gruplarını 30.000 m²'lik tesisimizde ürettiyoruz. Tüm süreçleri aynı çatı altında gerçekleştirme kabiliyetine sahip olduğumuzdan, bu avantaj işverene takip anlamında büyük kolaylık sağlıyor.

Yurt dışı proje portföyümüz de oldukça geniş. Bu durum alternatif hammadde kullanımlı ürünler sunarak tasarım seçeneklerini çoğaltır-

ken, maliyet düşürmeye yönelik çalışmalarda da destekleyici rol oynuyor. Tesislerimizin bulunduğu konum sayesinde hem yurt içi hem de yurt dışı lojistik avantaj sağlıyoruz.

Güncel projelerinizden ya da kısa süre önce tamamlanan projeleriniz hakkında bilgi verir misiniz?

Devam ettiğimiz projelerimizden bazıları şöyle: Ankara DSİ Genel Hizmet Binası, Medicana Ataşehir, Memorial Şişli, Marriott Bodrum, Crown Plaza Tel Aviv, Giresun Çotanak Stadyumu. Yakın zaman içerisinde teslimini yaptığımız işlerimizden bazıları da şunlar; T.C Karacı-Pakistan Başkonsolosluğu, Irak Amerikan Üniversitesi, Folkart Incity. Devam etmekte olan ve teslimatları yakın zamanda gerçekleştirilmiş olan bu projelerden hemen hemen tamamında ahşap ve akrilikli birlikte kullandık. Tümünde özel ürün grupları oluşturduk ve montaj dahil şekilde hizmet verdik.

Yurt dışı projeleriniz var mı? Kısaca bahsedebilir misiniz?

İsrail'de devam eden bir otel projesimiz var. Malum korona süreci nedeniyle ara verdiğimiz ve yine İsrail'de devam edeceğimiz huzur evi konseptinde bir devre mülk konut projesimiz de bulunuyor. Aynı yükleniciye ait olan ve içerisinde mutfak, banyo, iç kapı, TV ünitesi, çamaşır dolabı, çalışma masası gibi çok çeşitli ürün grupları bulunan bir konut projesini de 2019 yılında içerisinde teslim etmiştik.

Pandemi süreci sırasında işleyişinizde ne gibi farklılıklara gittiniz? Bu konuda bilgi verir misiniz?

Pandemi süreci başlar başlamaz fabrikamızda ve devam etmekte olan şantiyelerimizde bulunan personelimiz için gerekli tüm tedbirleri büyük bir titizlik ve özenle aldık. Kişisel koruyucu ekipmanları hızlıca tedarik ettik. Maske, siperlik ve gerekli birimlere eldiven dağıtımını gerçekleştirdik. Girişlerde ateş ölçümleri yaptık.

Ülke geneli uygulanan 65+ yaş sınırını fabrikamız genelinde 55 yaş üstü olarak düzenleyerek, kronik rahatsızlığı bulunan tüm personelimizi izne gönderdik. Mesai saatleri içerisinde geçirdikleri sosyal zamanda ve yemekhanede mesafe kurallarına uymaları için gerekli düzenlemeleri sağladık. Fabrikamıza yüz yüze misafir yasağı getirdik, tüm toplantı ve grup çalışmalarımızı online olarak gerçekleştirdik.

Açıkçası, fabrika genelinde olağanüstü hal ilan ettik ve normalleşme sürecinde de aynı hassasiyetle devam ediyoruz. Takım arkadaşlarımızın her biri bizim için çok özel ve önemli. Dolayısıyla bu zor zamanlarda her koşulda yanlarında olmak için çok çaba harcadık ve harcıyoruz.

Sizce geleceğin otel ve hastane mobilyaları nasıl olacak?

Bu yaşanan anormal zamanlar bizlerin hayatını etkilediği kadar, tüm mekan ve eşyaya da aynı derecede etki edecek. Korona süreci mekanlara yeni kimlikler kazandıracak. Otel veya hastane olarak ayırtırmaksızın geleceğin mobilyaları kullanıcı ile daha çok etkileşimde olacak. Yeni dönemin yeni ruhu, tasarımcıların da



"YAPAY ZEKA, YAKIN GELECEKTE TEMAS OLUNAN TÜM EŞYALARI KAPSAR ŞEKİLDE SEKTÖRÜN KULLANIMINDA OLACAK."

yol göstericisi olacak. Uzun zamandır sektörde etkili olan minimalizm, kullanıcı deneyimlerine odaklı tasarımlar şeklinde ortaya çıkacak diye düşünüyorum.

Bir diğer önemli etken de arzu edilenden de hızlı gelişen, önüne geçemediğimiz teknoloji. Özellikle yapay zeka, yakın gelecekte temas olunan tüm eşyaları kapsar şekilde sektörün kullanımında olacak. Yapay zekanın

eldeki malzeme ile farklı neler yapılabileceği, çevre konusunda duyarlılığı yitirmeden üretim hızının artırılması gibi birçok konuda yol gösterici olacaktır inaniyorum.

Önümüzdeki yıllar için hedefleriniz neler?

Artı yönde ivmelenmenin 2020'nin ikinci yarısından itibaren hissedilir derecede artacağını düşünüyorum. Biz de bu doğrultuda hazırlığımızı yaptık. Pandemi döneminde dahi kaliteli iş gücünde istihdam yaratmaya devam ettik.

Sektörün en büyük ihracat pazarı olan Ortadoğu ve Türkiye Cumhuriyetleri'deki varlığımızı artırarak devam ettirmek, yurtiçinde uzmanlaştığımız ahşap ve akrilikten mamul hastane mobilyası alanında yurtdışında da nice güzel işlere imza atmak istiyoruz.



25 yıldan
fazla tecrübe

11

HASTANE

18.700

YANGIN DAYANIMLI İÇ KAPI

3.700

REZİDANS

11.800

OTEL ODASI

Ahşap Mobilya Üretimi

Akrilik Mobilya Çözümleri

Yangın Dayanımlı İç Kapı Üretimi

OTEL KONUT HASTANE OKUL

Filippo Mambretti

“Türkiye, yerel üretimi destekleyecek tasarım markaları geliştirmeli”

Ürün ve iç mekan tasarımında çok sayıda tasarım ödülüne layık görülen Filippo Mambretti, son yıllarda yaptığı çalışmalarla ses getiren önemli tasarımcılar arasında yer alıyor. SSS_AA, CSIA ve Milano Politeknik Üniversitesi gibi dünyanın kabul görmüş en iyi tasarım ve sanat okullarında eğitimler veren Mambretti, kendi stüdyosunda endüstriyel ürün tasarımı ve mimari tasarım alanında uluslararası markalarla işbirliği yapıyor. Başarılı tasarımcıyla tasarım felsefesini ve çalışmalarını konuştuk. Biz sorduk, o cevapladı.

RÖPORTAJ ŞAFAK BAKŞI



Filippo kendinden bahseder misin?

39 yaşındayım, 8 aylık bir oğlum ve harika bir eşim var. Tasarımcı olarak çalışıyorum, İsviçre ve İtalya'da; SSS_AA, CSIA ve Milano Politeknik Üniversitesi'nde ders veriyorum. Resim yapmaktan, yazı yazmaktan, dağ bisikleti sürmekten ve hayal kurmaktan hoşlanıyorum.

Yolunuz tasarımla ne zaman kesişti?

Lisenin sonunda bir disiplin olarak tasarımla tanıştım. Ünlü bir İtalyan tasarımcı Bruno Munari tarafından düzenlenen bir konferansa gittim. Adeta çalışmalarına ve yaşam vizyonuna aşık oldum. Bu yüzden ona tasarımcı olmak için hangi okula gitmek gerektiğini sordum ve ertesi yıl Milano Politeknik'e kaydoldum.

Projelerinizde nasıl bir süreç izliyorsunuz?

Genellikle ilk adımda, projelerini aldığım müşteriyle konuşmaya, ihtiyaçları-

nı anlamaya, iş vizyonunu ve üretim olanaklarını öğrenmeye çalışıyorum. Daha sonra, müşteriyle ilgili bir rakip analizi yapıyorum ve müşterimin güçlü ve güçsüz yönlerini anlamamı sağlayan bir ön araştırmaya başlıyorum. İdeal olarak hizmet edebilecek ürün hakkında kesin bir fikrim olduğunda, bir beyin fırtınası süreci yaparak serbest çizimlere başlıyorum. Bir 3D model ve beni en çok ilgilendiren kabataslak modelleri oluşturuyorum. Ardından geliştirmeye başlıyorum. En son olarak da projenin bir sunumunu oluşturup müşteriyle beraber, imkanı-mız varsa yüz yüze incelemeler yapıyoruz. Her şey yolunda giderse, seçilen tasarımları geliştirmeye devam ediyoruz.

Tasarım felsefenizi nasıl açıklıyorsunuz?

Güven verici, bunaltıcı olmayan ve köklü yeniliklerle karakterize edilmiş yeni tasarımlar sunarak müşterilerimi memnun etmeye çalışırım. "Güven verici yenilik" ile kastettiğim, bir şe-



MIKADO



SINO



KINO



CERBERINA

kilde temsil edilen kavramları geliştirmeye çalışmak, halihazırda piyasada bulunan diğer benzer ürünlere kıyasla ilerleme, bir ürünle ilgili kullanılabilirliği tamamen bozmadan, onu anlaşılmaz veya çok karmaşık hale getirmekten kaçınmaktır.

"GÜVEN VERİCİ, BUNALTICI OLMAYAN VE KÖKLÜ YENİLİKLERLE KARAKTERİZE EDİLMİŞ YENİ TASARIMLAR SUNARAK MÜŞTERİLERİMİ MEMNUN ETMEYE ÇALIŞIRIM."

Birçok marka için tasarım çözümleri yaratıyor ve birçok uluslararası marka ile iş birliği yapıyorsunuz değil mi?

Her şey ilgimi çeken markalarla randevu almak için atılan birçok e-posta ile başladı. E-posta ve ardından birkaç yanıt. Her olumlu yanıtla, evden her zaman bir sırt çantası, bir bilgisayar, araba ve yolda geçirilen çokça



INNESCHI



kilometre... Her bir müşteriye çalışma saatlerimi ve saygımı adayarak işlerime başladım. Bunun sonucunda da çok önemli markalarla çalışma fırsatı yakaladım.

Hedeflerin hakkında neler söylemek istersin?

Öncelikli idealim iyi bir baba olmak, genç öğrencilere tasarım öğretmeye çalışmak ve yeni tasarımlar geliştirmek.

Projelerinizin ayırt edici noktaları nelerdir?

Dürüst olmak gerekirse bilmiyorum. Belki de gerçek şu ki, tüm tasarımlarım birbirinden çok farklı. Hem estetik hem de işlevsel olarak birbirine çok benzeyen iki tasarım yapmaktan kaçınıyorum.

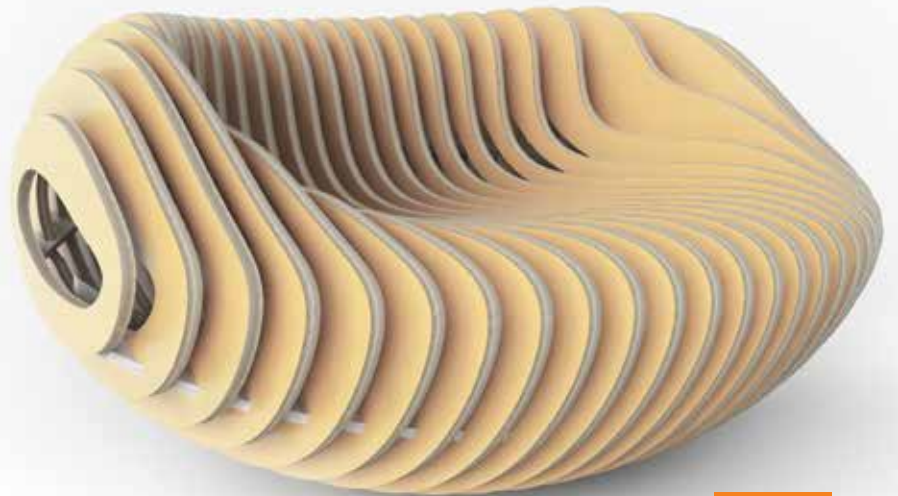
Bir tasarım stiline aşık olmak ve sürekli o benzer ürünler çalışmak istemiyorum. Uzun vadede verimsiz olduğunu düşünüyorum. Arada sırada daha sanatsal tasarımlar geliştiriyorum, bazen daha teknik, bazen de

daha duygusal ve uyarıcı tasarımlar yaratmayı seviyorum.

Tasarım ve teknoloji arasındaki ilişki hakkında ne düşünüyorsunuz?

Bana göre tasarım, teknolojilerin gelişmesine yardımcı oluyor. Yeni malzemelerden yararlanarak yeni teknoloji-

lere yeni tasarımlara imza atılmasını desteklemek ve bu konuda ekonomik yatırımlar yapmak çok önemli bir konu bence. Bunu da sadece en "aydın" ve "ileri görüşlü" girişimcilerin başarabildiğini düşünüyorum. Tasarım dünyası ile ilgili üretim alanlarında gerçekten yenilikçi teknolojilerden faydalanmak da çok zordur.



“TÜRKİYE, YENİ BİR
ÇAĞDAŞ VE MODERN
TASARIM STİLİ
GELİŞTİRMEYİ BAŞARIRKEN,
TURİZMDEKİ YEREL
PAZARI, KÜRESEL PAZARA
DÖNÜŞTÜRMELİDİR.”



CORTINA



PONTIANA



Şu anda hangi proje üzerinde çalışıyorsunuz?

Şu anda çok farklı projeler üzerinde çalışıyorum. Retro tarzı ve lüks tasarım dünyasından esinlenen masif ahşap mobilya koleksiyonu geliştiriyorum. Aynı zamanda 3D baskı teknolojisi ile üretilen yeni lambalar tasarlıyorum, çocuk mobilyaları geliştiriyorum, akıllı çalışmaya adanmış bir mobilya koleksiyonu hazırlıyorum ve son olarak yeni bir aydınlatma markası için dekoratif aydınlatma teknolojisi koleksiyonu geliştirmeye başladım.

Peki Türkiye'deki tasarım konsepti hakkında ne düşünüyorsunuz?

Türkiye'yi ve Türk'leri çok seviyorum. Milano Politeknik'te okurken tanışma fırsatına sahip olduğum en iyi arkadaşlarımdan biri Türk'tü. İstanbul'da harika anlar geçirdim ve o döneme ait çok güzel anılarım var. Özellikle İstanbul'da kendilerini uluslararası düzeyde tasarım referansları olacak şekilde yapılandıran tasarım stüdyoları ve genç tasarımcılar var.



GRIMM

Türkiye, topraklarını ve tarihini karakterize eden mükemmelliği ile derin ve zengin bağlarına güvenerek, yerel işgücünü ve yerel esnaf üretimini de destekleyecek yeni tasarım marka-

ları geliştirmeli diye düşünüyorum. Türkiye, yeni bir çağdaş ve modern tasarım stili geliştirmeyi başarırken, turizmdeki yerel pazarı, küresel pazara dönüştürmelidir.



SVELO

Özellikle tekstil sektöründeki Türk üretimi hakkında çok bilgi sahibiyim ve bugün Türkiye'de halihazırda gelişen ve pekişmekte olan kitlesel endüstriyel üretimlerden bahsetmiyorum. Türk el sanatları bölgelerini destekleyerek, hem ihracat hem de fonksiyonel ve estetik olarak Türk ruhunu kaybetmeden, daha uluslararası bir stile bağlı yeni tasarım için güçlü bir eğilime sahip yeni markaları doğurabilen yeni bir tasarım vizyonuna atıfta bulunuyorum.



SORDO MADALENO'DAN HÜCRE ZİNCİRİNİ ANIMSATAN BİR YAPI

Teletón Vakfı 1998'den bu yana engelli çocukların ihtiyaçlarına cevap vermek için büyük çaba sarf ediyor. Teletón Bebek Onkolojisi Kliniği (HITO), Meksika'daki önde gelen ölümcül hastalıklardan olan kanser hastası çocukları destelemek için Sordo Madaleno mimarlık şirketi tarafından tasarlandı. Yapı, Meksika'nın yüksek büyüme ve gelişme oranına sahip Querétaro kentinde inşa edildi.

HAZIRLAYAN ŞAFAK BAKŞI

FOTOĞRAF JAIME NAVARRO



Sordo Madaleno mimarlık şirketi tarafından Meksika'nın büyüyen şehri Querétaro'da tasarlanan Teletón Bebek Onkolojisi Kliniği'nin mimari konsepti, farklı hareketler yapan bir hücre zinciri fikrine dayanıyor. Yapı, hücre yenilenmesini ve büyümesini sembolize etmek için inşa edildi. Bu hücrelerin her biri eğri formların içinde yer alıyor. Proje dokuz ayrı bölümden oluşan bir hacmi kapsıyor.

Cephede, her hacim farklı bir eğime sahip ve yapısal sütunlar olarak işlev gören, iç sütunlara olan ihtiyacı ortadan kaldıran bir dizi dikey köşeli ayraçlar bulunuyor. Ayrıca bu şekilde yapının mimari kimliğini koruyan görsel bir dil elde ediliyor. HITO, şehrin geniş manzaralarını sunan dalgalı bir topografyaya sahip yüksek bir bölgede yer alıyor.









TELETÓN BEBEK
ONKOLOJİSİ
KLİNİĞİ'NİN MİMARİ
KONSEPTİ, FARKLI
HAREKETLER YAPAN
BİR HÜCRE ZİNCİRİ
FİKRİNE DAYANIYOR.



Ana giriş, kompleksin merkezinde yer alıyor ve farklı alanlar resepsiyondan ayrı bölgelere dağılıyor. Binanın dört genel katı bulunuyor. Yatak bölümlerinde ve kemoterapi alanlarında gelecekteki büyümeye uyum sağlamak için bazı bölümlere de fazladan bir kat eklenmiş.



HITO, en yüksek düzeyde uzman çocuk onkoloji hizmetlerine sahip bir klinik. Her departman dokuz bölümden oluşan bina içinde farklı bölgelere dağılmış. Bu bölümler arasında nükleer tıp, radyoterapi, kan bankası, laboratuvar, patoloji, yoğun bakım, kemoterapi ve dua odası bulunuyor.

YAPI, HÜCRE
YENİLENMESİNİ VE
BÜYÜMESİNİ DE
SEMBOLE EDİYOR.



“GÜVENLİ VE DAYANIKLI YAPILARIN İNŞASI İÇİN ÇALIŞIYORUZ”

Türkiye Hazır Beton Birliği, 32 yıldır ülkemizde güvenli ve dayanıklı yapıların inşası için gerekli olan kaliteli, doğru, çevreye duyarlı ve sürdürülebilir beton üretiminin ve kullanımının yaygınlaşması için çalışıyor. Türkiye Hazır Beton Birliği (THBB) Yönetim Kurulu Başkanı Yavuz Işık aynı zamanda Avrupa Hazır Beton Birliği (ERMCO)'nde de başkanlık görevini sürdürüyor. Işık ile bir araya gelerek yapı sektörünün en önemli konularından biri olan betonu ve THBB'nin çalışmalarını konuştuk.

Yavuz Bey sizi yakından tanıyabilir miyiz?

İlk, orta ve lise öğrenimimi Ankara'da tamamladım. Yükseköğrenimim için tercihim Makine Mühendisliği oldu. Almanya Siegen Üniversitesi ve Gazi Üniversitesi Mühendislik Fakültesi'nde Makine Mühendisliği eğitimi aldım. Mezun olduktan sonra profesyonel iş hayatına 1985 yılında başladım. Sonrasında hazır beton, agrega, makine imalatı, madencilik ve nakliye şirketleri kurdum, yönettim ve yönetmeye devam ediyorum. 2013 yılından bu yana Türkiye Hazır Beton Birliği Yönetim Kurulu Başkanlığı görevini

yürütüyorum. Hazır beton sektörünün temsilcisi ve örnek bir meslek kuruluşu olan Türkiye Hazır Beton Birliği'nin Başkanlığı görevini yürütmek benim için gurur ve mutluluk verici. Bana emanet edilen bayrağı daha ileriye taşımak için çalışıyorum. 2019 yılında, 1991 yılından bu yana tam üyesi olduğumuz ve 2016 yılından bu yana da başkanlığını yaptığım, dünyada hazır beton alanındaki en büyük uluslararası kuruluş olan Avrupa Hazır Beton Birliği'nin (ERMCO) başkanlığına yeniden seçildim. Bu görevlerimin yanı sıra Ankara Sanayi Odası Meclis Üyesi ve Meclis Başkan Yardımcısı olarak çalışmalarımı sürdürüyorum.

Türkiye Hazır Beton Birliği'nin çalışmaları hakkında bilgi verir misiniz?

Türkiye Hazır Beton Birliği (THBB), 32 yıldır ülkemizde güvenli ve dayanıklı yapıların inşası için gerekli olan kaliteli, doğru, çevreye duyarlı ve sürdürülebilir beton üretiminin ve kullanımının yaygınlaşması için uğraş veren sektörel bir kuruluştur. Birliğimize üye olacak şirketlerin bütün hazır beton tesislerinde standartlara uygun üretim yapması, Türkiye Hazır Beton Birliği KGS İktisadi İşletmesi'nin (KGS) sürekli habersiz denetimlerine tabi olarak KGS Uygunluk Belgesi alması; uygun laboratuvar bulundurması; teknik, çevre, iş sağlığı-

ğı ve güvenliği, yasal ve etik kriterleri eksiksiz yerine getirmesi zorunludur. Ülkemizde hazır beton sektörü diğer ülkelerle kıyaslandığında oldukça yenidir. Birliğimizin kurulduğu 1988 yılında, yıllık 1,5 milyon metreküp beton üretilmekteyken son 30 yılda üretim artmış ve 2018 yılında 100 milyon metreküpe yükselmiştir. Türkiye'de hazır beton üretiminin %65'i üyelerimiz tarafından gerçekleştiriliyor. Bu oran oldukça yüksek olmakla birlikte bunu yeterli görmüyoruz. Güvenli yapılaşmanın sağlanması için ülkemizde üretilen tüm betonları denetlemeyi hedefliyoruz.

Sektörünüzde verimlilik ve tasarruf sağlanmasına yönelik yaptığınız çalışmalar var mı?

Ekonomik ve güvenli sürüş eğitimlerimizle hazır beton tesislerinin kaynaklarını verimli kullanmasını sağlıyoruz. Eğitim programı; güvenli sürüş eğitimi, ekonomik - verimli sürüş eğitimi ve pratik eğitim olmak üzere 3 modülden oluşuyor. Eğitim sonunda sürücülerin öğrendikleri bilgileri pratik uygulama ile hayata geçirmeleri ve yakıt tüketimlerinin en az %20 ve üzerinde azaltılması sağlanmıştır. Geçtiğimiz yıl 70'in üzerinde tesiste hem teorik hem de sahada uygulamalı olarak eğitimler gerçekleştirdik. 1400 kişiye ekonomik ve güvenli sürüş eğitimi vererek önemli bir rekora imza attık.



"GÜVENLİ
YAPILAŞMANIN
SAĞLANMASI İÇİN
ÜLKEMİZDE ÜRETİLEN
TÜM BETONLARI
DENETLEMİYİ
HEDEFLİYORUZ."

Sektörümüzde kaynakların verimli kullanılmasına büyük önem veriyoruz. Verimlilik ve tasarruf sağlanmasına yönelik yaptığımız çalışmaları inceleyerek bilgi alan T.C. Sanayi ve Teknoloji Bakanlığı ve TÜBİTAK MAM, çalışmalarımızı örnek çalışma olarak teyit etti. Böylece, 2019 yılında birliğimizin danışmanlığında T.C. Sanayi ve Teknoloji Bakanlığı ve TÜBİTAK MAM tarafından hazırlanan "Hazır Beton İmalatı Kaynak Verimliliği Raporu" yayımlandı.

"Neden Beton Yollar?" başlıklı bir rapor hazırladınız. Biraz da bundan bahsedebilir misiniz?

Beton, günümüzde en çok kullanılan yapı malzemesidir. Betonun en önemli kullanım alanlarından biri de yol veya zemin kaplama malzemesi olarak kullanımıdır. Ülkemizde beton yollar, %100 yerli ve milli ürünler kullanılarak inşa edilebiliyor. Böylece asfalt ve bitümden kaynaklanan döviz bağımlılığın ve cari açığın önüne geçilmesi sağlanacaktır. Ağır taşıt trafiğinin ve mevsimsel değişikliklerin çok olduğu ülkemizde, dayanıklılık ve uzun ömür özellikleri ile beton yollar çok önemli bir seçenek olarak ön plana çıkıyor. Beton yollar fren mesafelerini azaltması ve ıslak havalardaki yol tutuş performansı ile yol güvenliğini artırmakta, yangına dayanımı ve emisyon açığa çıkarmaması ile insan sağlığına ve çevreye dost bir çözüm sunuyor.

THBB olarak kaynaklarımızın verimli kullanılması ve ülkemizde %100 yerli ürünler kullanılarak inşa edilebilen beton yol uygulamalarının önünün açılması amacıyla "Neden Beton Yollar?" başlıklı bir rapor hazırladık. Beton yolların tanımı, avantajları, çeşitleri, malzemeleri, yapım teknikleri ve gerekliliklerini açıkladığımız raporumuzu T.C. Çevre ve Şehircilik Bakanına sunduk, ayrıca web sitemizde de paylaştık.



İnşaatlarda doğru beton uygulamalarının sağlanmasının ne kadar önemli olduğunu yakın zamanda Elazığ'da yaşadığımız depremle tekrar gördük.

Evet. 24 Ocak 2020 tarihinde merkez üssü Elazığ Sivrice olan ve 6,8 büyüklüğündeki depremin arama kurtarma çalışmalarının tamamlanmasından sonra T.C. Çevre ve Şehircilik Bakanlığının izni ve eşliğı ile hasar görmüş yapılarda detaylı inceleme yaptık. Yıkılmış veya ağır hasar almış binaların ayrıntılı incelenmesi ve alınan numunelerin deneye tabi tutulması sonucu hazırladığımız Elazığ Depremi İnceleme Raporu'nu şubat ayının sonunda açıkladık.

"ÜLKEMİZDE BETON YOLLAR, %100 YERLİ VE MİLLÎ ÜRÜNLER KULLANILARAK İNŞA EDİLEBİLİYOR."

Raporumuz, binalarda ciddi mühendislik ve uygulama zafiyetleri ile birlikte ilkel yöntemlerle elle üretilmiş düşük kalitede beton ve standartlara uymayan donatı çeliğı kullanımının Elazığ Depremi'nde yıkıma neden olduğunu ortaya koydu. Hasarlı binalarda düşük kalitede elle üretilmiş betonun kullanılmasının diğer unsurlarla birlikte ciddi bir hasar nedeni olduğunu gördük. Hazır beton kullanılan binalarda ise hasarın olmadığını veya çok az olduğunu tespit ettik. Birliğimizin 2005 yılında Elazığ Valiliğı nezdinde yapmış olduğu girişimler ile Elazığ'da elle betonun o yılda yasaklanması neticesinde binalarda hazır beton kullanılmaya başlandığını da özellikle vurgulamak istiyorum.

Son yıllarda aşırı yağışlar sonucunda sel felaketleri yaşıyor. Bununla ilgili ne tür önlemler alınmalıdır?

Bu tür felaketleri geçirimli betonla ön-



lemek mümkün çünkü geçirimli beton, geleneksel betondan farklı olarak birbirine bağlı boşluklar içeren bir betondur. Bu betonlarda kum vb. ince agrega hiç kullanılmıyor veya çok az kullanılıyor. Böylece betonun içinde boşluklar oluşması sağlanarak su geçirimliliğine imkan tanınıyor. Bu sayede geçirimli beton kaplamaların kullanılmasının çok sayıda çevresel ve ekonomik faydasını görmek mümkün. Özellikle büyük şehirlerde, yağmur ve eriyen kar sularının toprak tarafından emilmesinin zorlaştığı görülüyor. Geçirimli beton, yağmur ve yüzey akış sularının yer altına sızmasına olanak vererek yer altı su seviyesinin korunmasına yardımcı oluyor ve taşkın afeti risklerini azaltıyor. Bunu yaparken de yüzey kirleticilerinin toprağı karışmasını ve erozyonu engelliyor.

AR-GE çalışmalarınız var mı?

Beton konusunda araştırmalar, üniversitelerin yanı sıra birliğimizin akredite yapı malzemeleri laboratuvarında da gerçekleştiriliyor. 2007 yılında birliğimiz tarafından kurulan laboratuvarımız, bugün Yıldız Teknik Üniversitesi TeknoPark'ta birçok akademisyen ve tecrübeli kadrosuyla sektöre katkı sağlayacak AR-GE çalışmaları ve projeler geliştiriyor. Bu projelerle daha az maliyetle kaliteli üretim yapmanın yolları aranıyor ve çevre dostu sürdürülebilir beton üretimi için yöntemler geliştiriliyor. THBB Yapı Malzemeleri Laboratuvarı'mızda beton, agrega, çimento, kimyasal katkı, beton karma suları, uçucu kül ve yüksek fırın cürufu gibi malzemelerle deneyler yapılıyor ve beton üreticilerinin kendi laboratuvarlarına kalibrasyon hizmetleri veriliyor.

Sosyal Medyada Kaybolmayın



• marka danışmanlığı • reklam • promosyon • organizasyon
• sosyal medya • tasarım • outdoor ve display ürünler

cinfikir
ajans

Adnan Menderes Mah. 508 Sk
Köy Yakası Sitesi D-Blok Zemin Kat
Efeler/AYDIN
0 256 211 27 27
info@cinfikir.com.tr

YEŞİLLİKLER İÇİNDE İLHAM VERİCİ BİR OFİS KONSEPTİ: LEGO KAMPÜSÜ

LEGO Kampüsü, LEGO Grubu'nun güçlü kurumsal değerlerini ve eğlenceli kültürünü destekleyen sürdürülebilir bir ofis kompleksi ve parkıdır. C.F. Møller tarafından Danimarka'nın Billund şehrinde tasarlanan yeni LEGO Kampüsü, LEGO Grubu'nun değerlerine ve yenilikçi kültürüne dayanarak 2000 çalışanı düşünerek tasarlandı. Kampüs, tek bir sürekli çalışma ve oyun alanı oluşturmak üzere sekiz ayrı parçadan oluşuyor.

HAZIRLAYAN ŞAFAK BAKŞI

FOTOĞRAF ADAM MØRK



YAPIDA LEGO
OYUNUNUN
TEMSİL ETTİĞİ ÇOK
SAYIDA ÇEŞİTLİLİK
VE EĞLENCELİ
BÜKÜLMELER
YER ALIYOR.





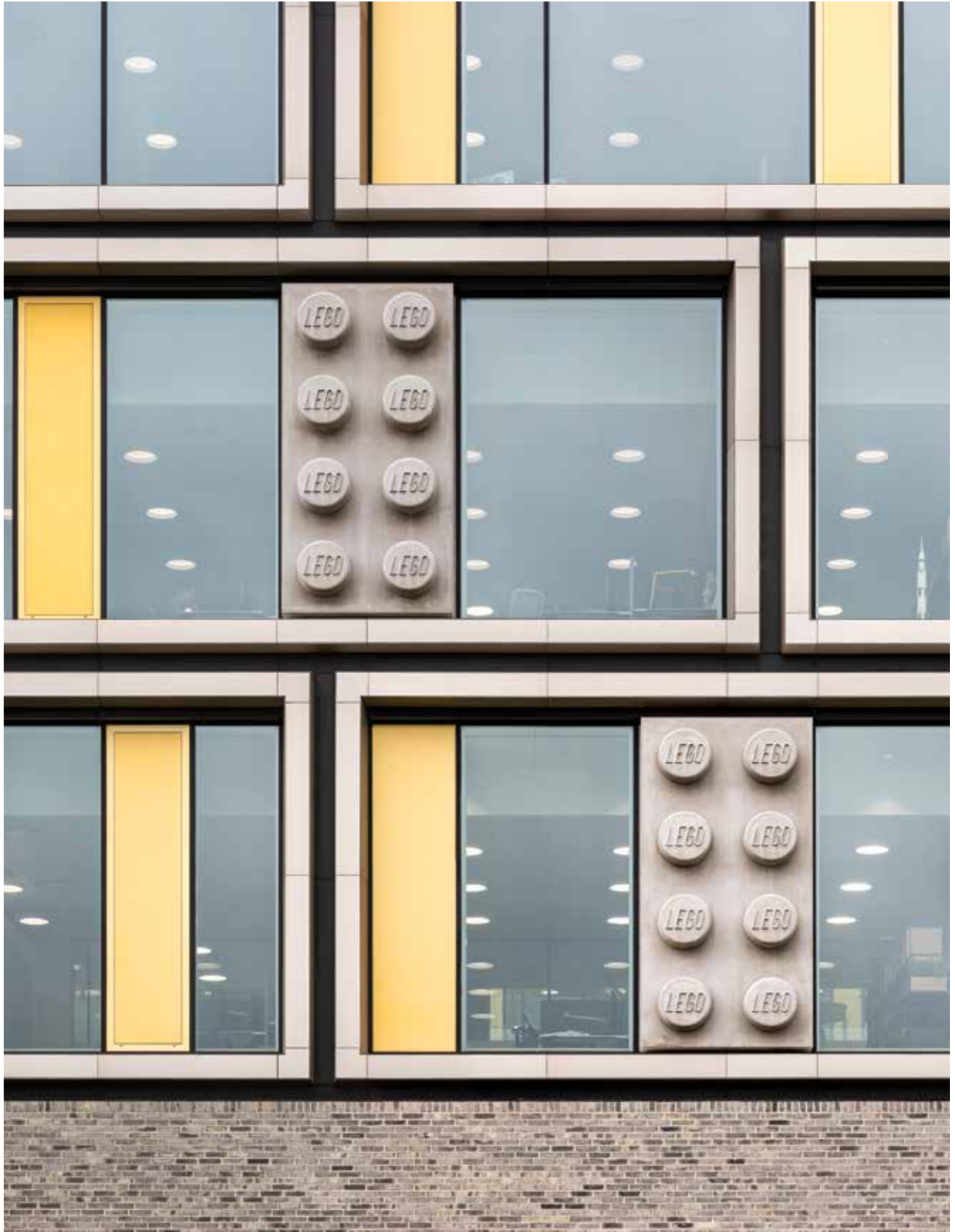
Halka açık büyük bir parkta yer alan aydınlık ve esnek ofis alanları, LEGO ürünlerinden esinlenerek tasarlanmış ve renkli bir atriyumun etrafında bir araya geliyor. Münferit yapı parçaları, çevredeki LEGO tesislerinin ölçeğini ve Billund şehrinin özelliklerini yansıtıyor. Yapıda LEGO oyununun temsil ettiği çok sayıda çeşitlilik ve eğlenceli bükülmeler yer alıyor.

Giriş katında "People House" adı verilen bir kültür ve etkinlik merkezi, bir spor salonu, etkinlik alanları ve otel konaklaması dahil olmak üzere çeşitli sosyal ve fiziksel aktiviteler için ortak kullanılan tesisler bulunuyor. İş birliği alanları, LEGO Kampüsü boyunca ilham verici bir atmosfer yaratıyor.



SÜRDÜRÜLEBİLİR
BİR KOMPLEKS OLAN
LEGO KAMPÜSÜ,
DANİMARKA 2020
ENERJİ SERTİFİKASI'NI
ALMAYA HAK
KAZANDI.





Üst katlarda yaratıcılığı ve yeniliği desteklemek için çeşitli çalışma ve oyun etkinlikleri için alanlar bulunuyor. Yapı parçalarının üst üste geldiği yerlerde, parlak renkli merdivenlere sahip küçük kareler sosyal düğümler ve yol bulma işaretleri yer alıyor.

Cephe, hem iç mekânın aldığı gün ışığını en üst düzeye çıkarmak hem de soğutma gereksinimlerini en aza indirmek için tasarlandı. Bu, bina motiflerinden biri olarak büyük LEGO tuğlaları içeren eğlenceli ama güzel bir cephe oluşturuyor. İki dev LEGO tuğlasını andıran binanın tepesinde toplantı alanları bulunuyor.





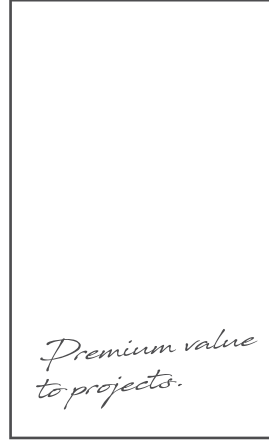
ÇEPHE, HEM İÇ MEKANIN ALDIĞI GÜN IŞIĞINI EN ÜST DÜZEYE ÇIKARMAK HEM DE SOĞUTMA GEREKSİNİMLERİNİ EN AZA İNDİRMEK İÇİN TASARLANDI.



Binanın halka açık park entegrasyonu, açık hava toplantı alanları, yürüyüş ve konuşma yolları ve oyun alanları yaratıyor. Bu unsurlar, iç ve dış arasındaki engelleri yıkarak yeniliği teşvik ediyor. İç mekanın bazı bölümleri park, avlu, cep bahçeleri, sera ve mini golf sahası gibi yeşil çatılar şeklinde her yerde yeşilliklerle çevrilidir.

Yeşil çatılar, dayanıklı malzemeler, gelişmiş biyolojik çeşitlilik ve havzalara ve göllere dağıtım için yağmur suyunun toplanmasına olanak sağlıyor. Sürdürülebilir bir kompleks olan LEGO Kampüsü, Danimarka 2020 Enerji Sertifikası'nı da almaya hak kazandı.

• AŞŞAP MOBİLYA ÜRETİMİ • YANGIN DAYANIMLI İÇ KAPI ÜRETİMİ • AKRİLİK MOBİLYA ÇÖZÜMLERİ



İç mekan ve otel mobilyaları
tasarımı ve üretimi



HASTANE

otel - konut - hastane - okul
projeleri



TANJU ÖZELGİN

“Tasarım En Büyük Hobim”

Tasarım dünyasının duayen isimlerinden Tanju Özelgin ile Zoom üzerinden bir araya geldik. Mimarlık, iç mimarlık ve endüstri ürünleri alanında tasarımlar yapan Özelgin, 2007 yılından bu yana çalışmalarını Tanju Özelgin Studio adı altında yürütüyor. Ulusal ve uluslararası birçok proje için çalışan Özelgin, Galataport İstanbul’un da kreatif direktörlüğünü üstleniyor. Galataport ile Karaköy’ün tarihi ve kültürel yapısını koruyarak, çok küçük mahalleler oluşturmayı hedeflediklerini ifade eden Tanju Özelgin ile çalışmalarını ve tasarıma bakış açısını konuştuk.

RÖPORTAJ ŞAFAK BAKŞI

Bize kendinizden bahsedermisiniz?

1962 yılında İstanbul'da doğdum. 1984 yılında Marmara Üniversitesi, Güzel Sanatlar Fakültesi Endüstri Ürünleri Tasarımı bölümünden mezun oldum. İç mimarlık bölümünde okurken 3. yılda ürün tasarımı bölümüne geçiş yaptım. 1987 yılında kendi tasarım ofisim olan Scala Design'ı kurarak profesyonel hayatıma başladım. Şimdiye kadar kimsenin yanında çalışmadım, her zaman kurduğum şirketlerde yer aldım. 1987-1996 yılları arasında Scala Design bünyesinde fuar standları, yat, showrom, konut, ofis, özel tanıtım geceleri, mobilya ve endüstri ürünleri tasarımı ve uygulamalar yaptık. 1993 yılında da IN Mobilya ile kurucu ortak olarak çalıştım. 1996 yılında da çocukluk arkadaşım Ertan Binme ile Parlak Kırmızı'yı kurdum.

1980'lerde kendi projelerimi bilgisayarda tasarlıyordum. Parlak Kırmızı'da ağırlıklı olarak sayısal ve video grafikleri hazırladık ve endüstri ürünleri tasarımı, iç mimarlık proje ve uygulama hizmetleri verdik. 2007 yılından bu yana endüstri ürünleri tasarımı ve iç mimarlık proje çalışmalarımı, Tanju Özelgin Studio bünyesinde devam ettiriyorum.

Tasarım sizin için tam olarak ne ifade ediyor?

Tasarım hem işim hem de en büyük hobim. İnsanlar işten kaçıp hobileriyle ilgileniyor. Ben işten kaçıp tekrar işimi yapıyorum. Tasarım benim için geniş bir alanı kapsıyor. Bunun içerisinde; mimarlık, ürün tasarımı, resim, heykel, fotoğraf ve hatta sinema da var. Yaşantımın büyük çoğunluğunu işim alıyor. Dolayısıyla işimden artan zamanı da yine işim alıyor.

Tasarımlarınızı anlatan kelimeler neler sizce?

Çevrem, tasarımlarımı genelde sakin ve dingin olarak niteler. Modernden ne anladığınızı önemli. Ben modern olduğumu düşünüyorum. Geçmiş ve gelecekle ilişkisi kopmayan zamana karşı dayanan tasarımlar üzerine kafa yoruyorum.

Tasarım için fonksiyonellik mi yoksa görsellik mi daha önemli?

Fonksiyonelliği olmayan bir şeyin tasarım olma ihtimali yoktur bana göre. Sadece güzel olan bir şeyi tasarım olarak algılanması büyük bir yanılgıdır. Fonksiyonellik ve görsellik bir tasarımda dengeli olmalıdır. Bir tasarım çok güzel olacak diye

fonksiyonelliğinden ya da çok fonksiyonel olacak diye görselliğinden ödün verilemez. Aynı zamanda ekonomisini, imalat sürecini, lojistiğini ve sürdürülebilirliğini de düşünmediğiniz bir tasarım asla iyi olamaz.

Teknoloji çağında yaşıyoruz ve hemen hemen her gün hayatımızda birçok şey değişikliğe uğruyor. Peki, sizce teknolojinin bu kadar hızlı gelişmesi tasarım dünyasını ve sizi nasıl etkiliyor?

Tasarımları tamamıyla teknolojik bir şeylermiş gibi düşünmek doğru değil. Yüzyıllar öncesindeki sıra dışı ve muhteşem tasarımların hiçbirisi teknolojiye dayanarak yapılmadı. Günümüzde hala o tasarımlar insanlarda hayranlık uyandırıyor.





B3 House

Normal şartlarda çizim yeteneğim iyidir. Üniversite yıllarımdan itibaren anlatmak istediğim projeyi rahatlıkla çizdim. Teknolojiyle aram iyi olunca kalemi bırakıp tamamen bilgisayar ortamında çizimler yapmaya başladım. İki boyutlu çizimler üç boyutluya aktarıldığında gözden kaçan birçok nokta oluyor. Ancak bu durum bence fark etmeden bir avantaj haline geldi. Çünkü iki boyuttaki gibi iki çizgi çizip bunu duvar olarak adlandırmıyor, bilgisayarda duvarın kendisini koyuyorsunuz. Koyarken de hangi malzeme kullanılacak, hangi şekilde yapılacak ve hangi ışığı alacak onu analiz ediyorsunuz. Bütün bu geometrik ilişkileri de anında görerek yapıyorsunuz.

Peki iyi bir fikir geldiğinde bilgisayar başında değilseniz?

O zaman kağıtlara küçük piktogramlar ya da hatırlatıcı şekiller çiziyorum. Sonrasında bütün projeyi baştan sona teknoloji kullanarak tasarlıyorum.

Müşteri istekleri tasarımlarınızı ne kadar etkiliyor?

Yüzde yüz etkiliyor. Birkaç tasarımcı prototipi vardır. Bunlardan biri, "ben ne dersem o olur." diyor. Diğeri, "müş-

teri ne derse o olur." diyor. Bir diğeri de benim olduğum grup, "müşterinin istediğini vereceğim ama beklediğini vermeyeceğim." diyor. Müşterinin aklındakinden çok onun arkasındaki gerçekliği bulmaya çalışırım ben. İsteklerin doğru karşılıklarını bulup verirsiniz, müşteri hem ikna hem de mutlu oluyor.

Pandemi sürecini nasıl geçirdiniz, ne tür çalışmalar yaptınız?

Pandemi sürecinde çalışmalarımıza hız kesmeden devam ettik.



B3 House



B3 House

“GEÇMİŞ VE GELECEKLE İLİŞKİSİ
KOPMAYAN ZAMANA KARŞI DAYANAN
TASARIMLAR ÜZERİNE Kafa
YORUYORUM.”

Uluslararası yüzlerce projeye imza attık. Zaten bunların toplantılarını sunumlarını online olarak gerçekleştiriyorduk. Şu an da Galataport projesi üzerinde yoğun bir şekilde çalışıyorum. Projede ulusal ve uluslararası birçok kişi faaliyet gösteriyor. Ekipte yer alanlardan bir kısmı Amerika’da, İngiltere’de, İsviçre’de ve Çin’de bulunuyor. Bu süreçte adaptasyon sorunu yaşamadık.

Sizi bulmuşken Galataport İstanbul projesi hakkında da bilgi almak isteriz.

Galataport projesi şu an beşinci yılında. Ben ikinci yılından itibaren çalışmaya başladım. O döneme kadar projenin altyapıları, master planları ve kurguları tamamen yapılmıştı. Projede yüzlerce mimar, tasarımcı ve mühendis yer alıyor. Projenin kreatif direktörlüğünü üstleniyorum. Tüm tasarım süreçlerinde kim neyi tasarlıyorsa, onu nasıl yapacağı konusunda müdahil oluyorum. Arif Özden ile birlikte

mobilyadan aydınlatma armatürüne, yapıların cephe çözümlerinden zemin döşemelerine kadar önümüzden geçmeyen bir şey yok. Karaköy’ün tarihi ve kültürel yapısını koruyarak çok küçük mahalleler oluşturmayı hedefledik. Birbirinden farklı ama bir bütünün parçaları, bir ailenin çocukları gibi... Bütün sokak başlarına müdahale ederek, oralarda küçük meydanlar oluş-

turduk. Yapılar en arkadan alçalarak denize doğru iniyor. Yani bir arkadaki bir öndenkinden biraz daha yüksek. En yüksek yapılar 4 kattan oluşuyor. Karaköy bölgesi için bu yapılar bize biraz büyük geldi. Sokaklarda bu algıyı kırabilmek için bu binaların en üst katlarını yarım aksan geriye çekerek, 3 kat görünmesini sağladık ve daha minyon bir yapı görünümünü elde ettik.



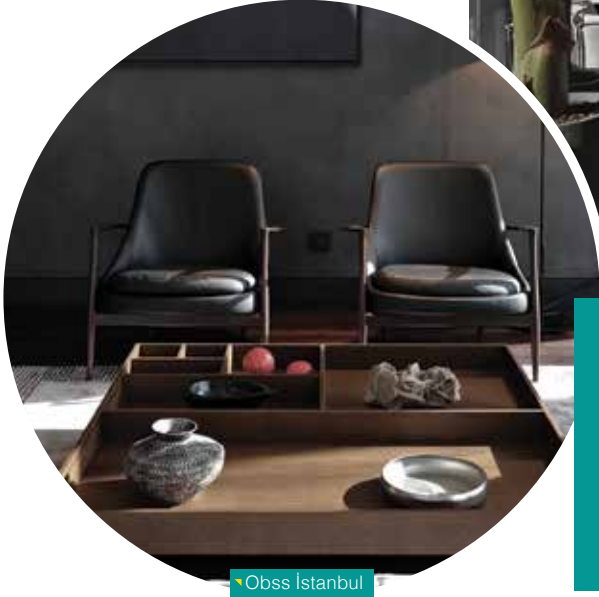
Böylelikle sokaklara giren ışığın miktarını ve süresini artırdık. Projede yer alan ofis katları içe kapalıydı. Bunların tamamını dışa açarak balkonlar ekledik. Yapıdaki yürüyen merdivenler, asansörler gibi sokağın duygusunu bozacak tüm faktörleri, yapılardan alan kaybederek içlerine sakladık.



Obss İstanbul

“YAŞANTIMIN
BÜYÜK
ÇOĞUNLUĞUNU
İŞİM ALIYOR.
İŞİMDEN ARTAN
ZAMANI YİNE
İŞİM ALIYOR.”

Peyzaj mimarisi için cetvelle yapılmış bir peyzajdan çok daha duygusal daha serbest bir tasarım düşündük. Yapılara tutunabilecek bitkiler kullanıldı. Özellikle bitkilerin de tutunabileceği malzemeleri seçtik. Projede kullanılan malzemelerden mimariye kadar bütün unsurları kendiliğinden oluşmuş gibi, hayata tutunacak bir şekilde hayal ettik.



Obss İstanbul



Obss İstanbul



▼ Soho House İstanbul



▼ Soho House İstanbul



▼ Soho House İstanbul

Her sayımızda işleriyle global çapta ses getiren tasarımcılarla bir araya gelmeye çalışıyoruz. Ortak yorumları ise Türkiye'nin tasarım konusunda potansiyelinin yüksek oluşu. Sizin Türk tasarımcıların uluslararası arenasındaki konumuyla ilgili düşünceleriniz neler?

Uluslararası arenada birçok başarılı projeye imza atan mimarlarımız ve tasarımcılarımız var. İletişimi iyi kurarsanız ve iyi çalışmalara sahipseniz muhakkak yurt dışına açılıyorsunuz. Fakat yurt dışında Türk tasarımcılara yönelik bir ön yargı olduğunu düşünüyorum. Bizim bazı konuları başaramayacağımızı düşünüyorlar. Tabii ki bu ön yargıları kırmak için zamana ihtiyacınız var. Yaptığınız işe inandırmanız gerekiyor. Zamanla bu konuda yol alacağımızı düşünüyorum.

Son olarak geleceğin tasarımcılarına, iç mimarlarına ya da mimarlarına neler söylemek isterseniz?

Çocukluğunuzdan itibaren bir yoldan geçiyorsunuz ve yolda topladıklarınızla "siz" oluyorsunuz. Herkesin yolu bambaşka, vereceğim fikirlerin altyapısı yoksa pek bir karşılığı da olmuyor. Gençlerin ancak sevdikleri işleri yaptığında gelecekte hayal ettikleri başarılarla kavuşacağını düşünüyorum. Sevmedikleri işi yapanlar büyük ihtimal başarısız olacaktır.

KORSAN GEMİSİNİ ANDIRAN BİR YAPI: PLOT #1282

Plot #1282, Beyrut'un kuzey çevresinde şehrin terk edilmiş ve kullanılmayan demiryolu terminallerinden birinin, askeri kışlaların ve 30 metre genişliğindeki bir otoyolun yakınında yer alan bir konut projesidir. Bernard Khoury mimarlık şirketi tarafından tasarlanan proje, toplam 25.800 metrekarelik bir alanda 100 metrekareden 650 metrekareye kadar uzanan 95 endüstriyel çatı katı loft'larından oluşuyor.



PROJENİN MORFOLOJİSİ
SAYESİNDE PLOT #1282,
GELECEKTE OLUŞABİLECEK
YAPILAŞMADAN
ETKİLENMİYOR.

© Bahaa Ghossainy

Bernard Khoury mimarlık şirketi tarafından tasarlanan 30 metre genişliğindeki Plot #1282, bir otomobilin yakınında yer alıyor. Yapı, 25.800 metrekarelik bir alanda 100 metrekareden 650 metrekareye kadar uzanan 95 endüstriyel çatı katı loft'larından oluşuyor.

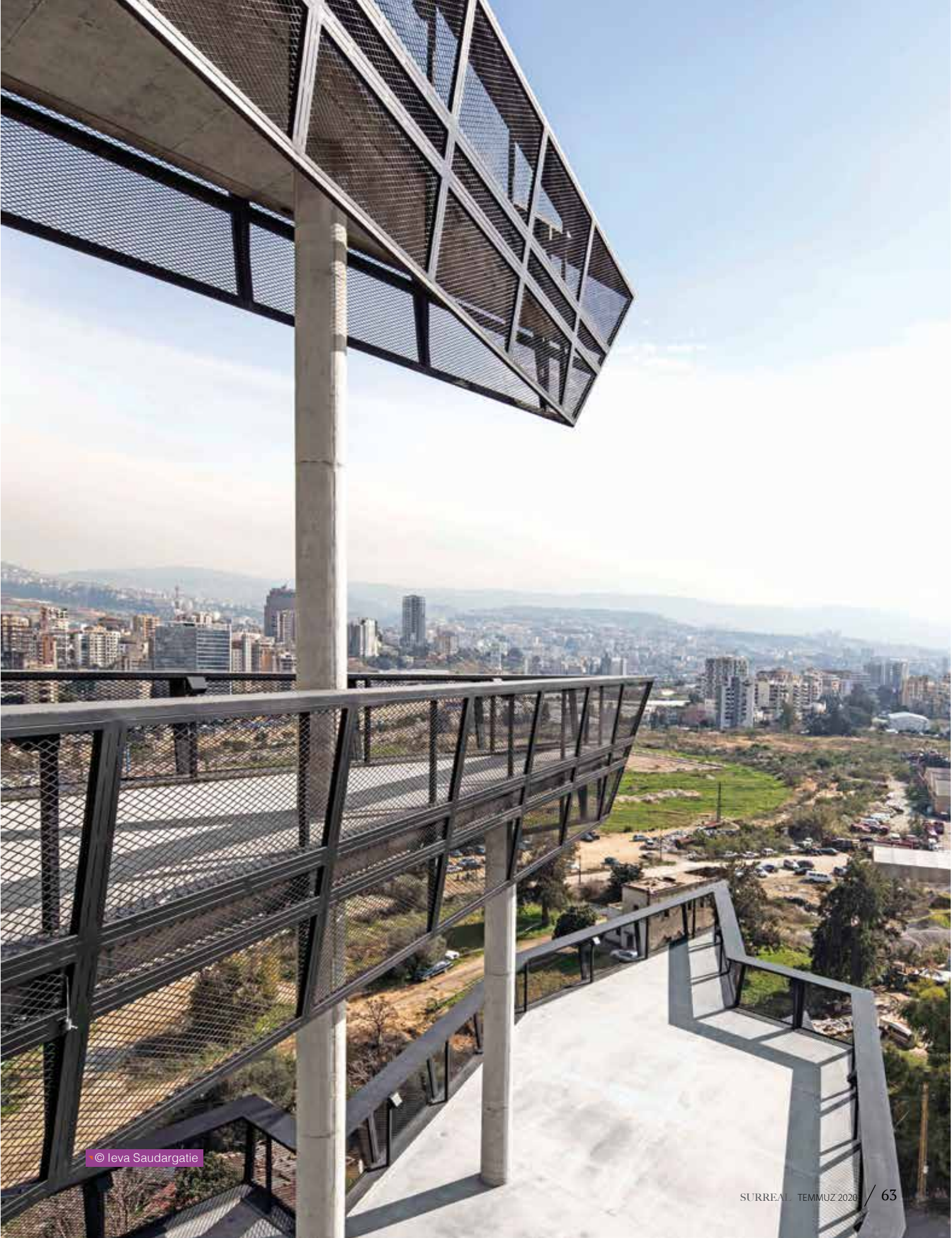
Zemin döşemeleri, her biri çekirdek başına maksimum iki daireyi besleyen dokuz açık göbek etrafında düzenlendi. Önerilen çatı katları, açık alan planları ve minimal iç bölümlerle 5.3 metrelik yüksek tavanlara sahip. 5.400 metrekarelik bir alana sahip olan alanın çevresi 430 metredir ve 12 metreden daha azı halka açık bir erişim yoluna bakıyor. Bu, sitenin çevresinin %97'sinin gelecekte bir noktada binaların inşa edilebileceği parsellerle karşı karşıya olduğu anlamına geliyor.



© Ieva Saudargaitė



© Ieva Saudargaitė



© Ieva Saudargaitė





© Bahaa Ghossainy

YAPI İLGİNÇ FORMU
SAYESİNDE TÜM
ÇEVRESİ BOYUNCA
BOL NEFES
KORİDORLARINI
GARANTİ EDİYOR.

Mevcut haliyle, Plot #1282, çevresi boyunca engelsiz panoramik bir manzaraya sahip. Sonuç olarak, önerilen tüm loft'lar, tüm yüksekliklerde zeminden tavana camlama ile dışarıya hakim olarak yer alıyor. Projenin morfolojisi sayesinde Plot #1282, yakında oluşabilecek yapılaşmadan etkilenmiyor. Yapı bu ilginç formu sayesinde, tüm çevresi boyunca bol nefes koridorlarını garanti ediyor.



© Bahaa Ghossainy

Beyrut çevresi boyunca pek çok sektörde, hala gelişmemiş bölgelerde yüksek sömürü faktörleri uygulanıyor. Bir master planın yokluğunda, bu sektörlerin hızla artması yıkıcı kentsel koşullara yol açıyor.

Çoğu durumda, çok karmaşık ve arkaik belediye inşaat yasalarının genel yönergeleri, geliştiricilerin planlarını oluşturduğu kurallar ve referansları dikkate alınıyor. Bu gibi durumlarda, bir projenin entegrasyonunu ve uzun vadede komşu alanlarla ilişkisini tanımlamak giderek zorlaşıyor. Plot #1282 sadece çevresinin mevcut durumuna özel ve üzerinde yer aldığı bölgeye uygun olarak tasarlanmadı, gelecekte oluşabilecek yapılaşmaya da dikkat edilerek inşa edildi.



© Ieva Saudargaitė



© Ieva Saudargaitė





YAMAÇTAKİ EVLER

İnsanların ziyaret ettiği ya da sadece fotoğraflarda görerek şaşkınlık içinde uzun süre gözlerini alamadığı, gösterişli ve sıra dışı mimari forma sahip bazı yapılar var ki gerçekten birer mühendislik ve mimarlık harikası. Detaylarını fark ettiğiniz an nasıl yapıldığına bir türlü anlam veremeyeceğiniz bu yapılar, bir denizin, dağın ya da yamacın üzerine inşa edilse nasıl bir tepki verirdiniz? Hadi gelin birlikte inceleyelim.

GilBartolome Architects, İspanya

GilBartolome Architects tarafından tasarlanan bu ev 42 derecelik eğimi olan bir yamaca inşa edilmiş. 150 metrekarelik yaşam alanı kavisli, iki kabuklu, betonarme bir çatıyla kaplı. Çatı yapısı sayesinde denizden gelen hava akımını, iç alanlara yönlendiriyor. Aynı kavisler evin tavanında da devam ederek Gaudi mimarisini anımsatıyor.

İnşaat demiriyle oluşturulan kıvrımlı iskelet üzerine beton dökülerek bu eşsiz çatı elde edilmiş. Kiremitler, çinko levhaların belirli ölçülerde kıvrılarak monte edilmesi sayesinde hem çatının kıvrımlarını takip ediyor hem de dinazor derisine benzeyen ve orta çağ çatılarını anımsatan harika bir tasarım ortaya çıkıyor.



BURÇE NAZ GÖNEN

İç Mimar - Bù Interni İç Mimarlık&Tasarım

Çatının yerli zanaatkarlar tarafından el emeğiyle ve farklı bir teknikte yapılması, eve değer katan bir diğer unsur. Kalın dış istinat duvarları tarafından desteklenen kolonsuz bir yapı olarak tasarlanması da planın açık ve ferah olmasını sağlıyor. Çatısı uçurumla yaklaşık aynı seviyede olan bu evin iki katı da yamacın toprağı adeta kayşatlardan oluşuyor.



Çatı; yapısı sayesinde denizden gelen hava akımını, iç alanlara yönlendiriyor. Aynı kavisler evin tavanında da devam ederek Gaudi mimarisini anımsatıyor.



Yani tepeden aşağıya doğru yuvarlanan taş parçalarının olduğu, yarı kurak bir toprak yapısı bulunuyor. Bu da inşaat sürecini bir hayli zorlaştırmış. Yapının inşaatı genelde olduğu gibi zeminden başlamamış, hem kazmaya hem çatıyı inşa etmeye aynı anda başlanmış. Yani, evin inşaatı yukarıdan aşağıya doğru yapılmış. Aksi takdirde tüm toprak aşağıya doğru kayabilirdi. Toprak sağlam olmadığı için yapı kazık sistemleri ile uçuruma sabitlenmiş. Demir kazıklar yere 16 metre gömülmüş. Zemin katta geniş bir açık plan yaşam alanı bulunuyor. Zemin, dik yamacın açısını takip etmekte ve havuzlu bir terasa bağlanmakta. İkinci katta bulunan üç yatak odası da deniz manzarasına açılıyor.

Bjarne Mastenbroek, İsviçre

Hollandalı mimar Bjarne Mastenbroek, çocukluk hayalini yaşamak için ailesine tatil evi olarak bir yer altı sığınağı inşa etti. Arazilerinde bulunan geleneksel tarım ambarını yıkmayıp, onu yer altı evinin girişine çeviriyor. Taş ve ahşaptan oluşan yapıya bir soba ve bir de masa takımı eklenerek bir oturma alanı elde edilmiş. Ambarın arka tarafına eklenen beton geçit ile "sığınağa" geçiş sağlanıyor. 22 metrelik yer altı tüneli, ambar girişini eve bağlıyor. Tavanda açılan ışık yarıkları sayesinde nereye çıkılacağı anlaşılmayan dipsiz bir kuyuya benzeyen geçit, doğal yolla aydınlatılmış ve tavandaki yarıklar ve eğriliklerle ilgi çekici bir alan oluşturulmuş.

Geçidin sonunda merdivenlerle yukarıya çıktığınızda sizi kırmızı bir kapı bekliyor. Bu kapı adeta farklı bir dünyaya açılan kapıymış hissi uyandırıyor. Kapıdan girildiğinde yer altı evinin avlusuna çıkıyorsunuz ve evin konkav yüzü ve panoramik manzarası ortaya çıkıyor. Ev tamamen İsviçre Alplerinin yamacına gömülü olmasına rağmen, dağın

Tavanda açılan ışık yarıkları sayesinde nereye çıkılacağı anlaşılmayan, dipsiz bir kuyuya benzeyen geçit, doğal yolla aydınlatılmış ve tavandaki yarıklar ve eğriliklerle ilgi çekici bir alan oluşturulmuş.



45 derecelik eğimi sayesinde manzaraya açılmakla kalmıyor, içeriye fazlasıyla güneşi alıyor. Başlangıç olarak yamaca 11 metre derinliğinde bir çukur kazılmış. Sonra kalın betonarme istinat duvarı inşa edilmiş ve iç duvarlar betondan yapılmış. Evin konkav, elips formundaki ön yüzü yerel taşlardan yapılmış ve evin her yerine güneşiği girmesi için iki katlı ve dört odası bulunan evin her bir odasına birçok pencere serpiştirilmiş.

Markanıza Değer Katar







MERAK UYANDIRICI BİR FORM: CHUON CHUON KIM 2 ANAOKULU

Merak uyandırıcı bir yapıya sahip Chuon Chuon Kim 2 Anaokulu, KIEN TRUC O mimarlık şirketi tarafından tasarlandı. 409 metrekare alana sahip bu yapı, Vietnam'ın Ho Chi Minh şehrinin 2. bölgesinde yer alıyor. Çok sayıda eğitim projesi yürüten KIEN TRUC O mimarlık ekibi, bu sıra dışı yapı ile misafirlerine keşfedilmeyi bekleyen sürprizler hazırlamış.

HAZIRLAYAN ŞAFAK BAĞŞI



Chuon Chuon Kim 2 Anaokulu projesi, Ho Chi Minh şehrinin 2. bölgesinde çocuklar ve yetişkinler arasında anlamlı etkileşimler kurmalarını sağlayan ve teşvik eden bir eğitim ortamı oluşturmak için tasarlandı. Okul içinde her yaşta insanı etkileyen ve sakinleştiren bir ortam bulunuyor. Bu ortam merak uyandırıcı bir açıklığa da sahip.

Çok sayıda eğitim projesi yürüten KIENTRUC O mimarlık ekibi, çocuklar için içinde buldukları yapının temel bakım ihtiyaçları kadar önemli olduğunu farkında. Projeyi de bu sorumlulukla tasarlamışlar.







HER YAŐTAN İNSANDA MERAK
UYANDIRAN VE ONU KEŐFETMEYE
ÇAĐIRAN MEKÂNLARIN YANI SIRA
OKULUN RAHATLATICI VE SAKİN
BİR ATMOSFERİ VAR.

Bu durum okulda çalıŐan öĐretmen ve personelin de ilgisini çekiyor ve onların da motivasyonlarını etkiliyor. Günlük yaşamlarını çocukların eğitimi ve refahı için adamayı seçen bu kişilere, okulun mimari formunun da ilham verdiğini söyleyebiliriz.

Yapı, dev bir Lego binası gibi tamamen göze hitap ediyor. Sıra dıŐı bir mimari forma sahip yapı, benzersiz bir estetik deĐer taşıyan ve doĐal havalandırmayı destekleyen boyasız tuĐla şekillendirme desenleriyle inşa edildi.






Sınıflar ve tesis odaları eğlenceli bir çekirdek yapı etrafında düzenlendi. Her kat, dikey etkileşimi artırmayı hedefliyor. Ayrıca çocukları çevreleriyle iletişim halinde olmaya ve onların yaratıcılıklarını teşvik etmeye de yönlendiriyor.

Sınıfların sakinleştirici atmosferine karşılık, çekirdek yapı geniş ve hareket dolu. Zemin kattaki bahçe ve alanlar dışarıdan içeri ve içeriden dışarıya görülebilen sürekli bir perspektifi çerçeveleyen bir diyafram oluşturuyor. Yukarıya doğru sağlanan süreklilik, Saigon Nehri'nin büyüleyici manzarasını sunuyor. Anaokulunda keşif yolculuğu, sürekli değişimler ve her mekana kişisel olarak uyarlanmış sonsuz deneyimler sunduğu için çok özgün.





ÇOK SAYIDA
EĞİTİM PROJESİ
YÜRÜTEN KIENTRUC
O MİMARLIK
EKİBİ, İÇİNDE
BULDUKLARI
YAPININ ÇOCUKLAR
İÇİN TEMEL BAKIM
İHTİYAÇLARI KADAR
ÖNEMLİ OLDUĞUNUN
FARKINDA.

YAPIDAN YENİ ÜRÜNLER



Filli Boya'nın İç Cephe Boyası AlpinaSilan W Bakteri Oluşumuna Dur Diyor

Türk boya sektörünün önemli markalarından Filli Boya, koronavirüsün tüm dünyayı etkisi altına alması sonrası önemi daha da artan, tüketicilerin daha da sağlıklı ortamlarda yaşamasına imkan tanıyacak olan ürünler geliştirmeye devam ediyor. Filli Boya'nın, Sağlık Bakanlığı onaylı ürünü AlpinaSilan W'da silinebilen iç cephe boyalarındaki tüm özellikler geliştirildi. Mikroorganizma oluşumunu durduran kimyasallar ile modifiye edilen AlpinaSilan W, antibakteriyel ve minimum alerji yapma potansiyeli olan, su bazlı, ipeksi mat, tam silinebilen, dekoratif son kat iç cephe boyası olarak tüketicilerin beğenisini kazandı.

Yeni Nesil Banyolar Akıllı Klozet Teknolojisi İle Geleceğe Hazır

Geberit'in inovatif vizyonunun ürünü olan AquaClean Mera, akıllı klozet teknolojisi ile banyoları çağın ilerisine götürüyor. Gelişmiş teknoloji sayesinde üst düzey özelliklere sahip Geberit AquaClean Mera; patentli WhirlSpray otomatik taharet sistemi, TurboFlush sessiz yıkama teknolojisi ile hijyenik klozet yıkaması, kadınlara özel nazik yıkama, farklı renklerde yönlendirme ışığı ve ısıtılabilir klozet kapağı sayesinde kullanıcıyı etkileyici bir deneyime davet ediyor.



Kalekim'den Mevcut Yüzelelere Şeffaf Su Yalıtım Çözümleri

Seramik yapıştırıcı ve derz dolgu sektörünün lider markası Kalekim'in şeffaf su yalıtım malzemesi İzopur Trans, seramik kaplı yüzeylerde estetik bir kayba yol açmadan su yalıtımına imkan sağlıyor. İzopur Trans, UV ışınlarına karşı, suya ve donaya dayanıklı olup sararma yapmıyor. Yüzeyler estetik görünümünü koruyarak uzun ömürlü su yalıtımına kavuşurken, aynı zamanda kolay temizlenebiliyor. Şeffaf görünümlü İzopur Trans ile seramik yüzeyler dışında her türlü granit, mermer gibi malzemelerle kaplı balkon ve terasların su yalıtımı için mevcut kaplamayı kırma gereksiz su yalıtımını sağlamak mümkün. İzopur Trans, ayrıca şeffaf olmasının getirdiği avantaj ile cam tuğla, doğal taş, ahşap ya da bambu yüzeylerin korunması ve yalıtımında da kullanılıyor.



Alçıpan® Profillerde Üstün Alman Teknolojisi

Mekarlarda uygulanan Alçıpan® sistemlerinin istenen sağlamlıkta olabilmesi için, kullanılacak galvaniz profilin belli bir kalınlıkta olması, profilin geometrilerinin ve ilişkili aksesuarlarının değiştirilmemesi, ürünün güvenilirlik ve performansının çeşitli testlerden geçirilmesi gerekiyor. Alçı bazlı ürün ve sistemlerde inovatif yaklaşımı ve ileri teknolojiyle öne çıkan Knauf, Alman teknoloji normlarına göre ürettiği 0.60 mm kalınlığındaki galvaniz profilleri, kendi AR-GE laboratuvarlarında yangın dayanımı, ses yalıtımı, statik ve sismik açıdan tüm performans testlerinden geçirerek hizmete sunuyor.

Ytong Çatı Plağı İle Çatılardaki Yaz Sıcakları Bitiyor

Ytong, başta konutlar olmak üzere turizm, endüstriyel ve ticari yapıların çatılarında kullanılmak üzere uzun ömürlü, yangına dayanıklı, ses ve yüksek ısı yalıtımı özelliklerini bir araya getirdiği Çatı Plağı'nı sektöre sunuyor. Çatıda yaratıcı mimari formlara uygun çözümler sunabilme becerisi nedeniyle tercih edilen Ytong Çatı Plağı, ısı yalıtımı özelliği ile tek katmanda yüksek ısı yalıtımı sağlıyor. Çatılarda her mevsim dengeli bir ortam sıcaklığı yaratarak klima kullanımını en aza indiriyor. Yüksek enerji verimliliği ile çatı katlarının ısıtma soğutma maliyetlerini düşürüyor. Ytong Çatı Plağı, 6 metreye ulaşan tek parça yapısı, montaja hazır bir şekilde teslim edilmesi ve pratik montaj detayları ile alternatif sistemlere göre çatının daha hızlı kapatılmasını sağlıyor.



UV Lambaları Hijyen ve Dezenfeksiyonda İlk Kez Kullanılıyor

Otomotivden eğlenceye, tarımdan sağlığa kadar yenilikçi teknolojiler ile hayatları kolaylaştıran OSRAM, hayatın her alanı için inovatif ürünler sunmaya devam ediyor. Kısa süre önce P-VIP projeksiyon lamba serisini tanıtan OSRAM, dezenfeksiyon sektörü için geliştirdiği düşük basınçlı "OSRAM PURITEC® HNS®" OSRAM UV ile sektör liderlerinin çözüm ortağı oluyor. Hava, su ve zemin dezenfeksiyon sistemleri için geliştirilen düşük basınçlı OSRAM UV lambaları, mikroorganizma, bakteri ve virüslerin yok edilmesinde etkin rol oynuyor.



Sea / DEPTH

**FEDERICO
DELROSSO**
özel koleksiyonu



MILANO
ferrolini
smart-lock systems

Architecture / SURFACE

**FEDERICO
DELROSSO**
özel koleksiyonu



MILANO
ferrolini
smart-lock systems

Sea / ROCKS

**FEDERICO
DELROSSO**
özel koleksiyonu



Sea / BLUE

**FEDERICO
DELROSSO**
özel koleksiyonu



vent / menfez

Door series with digital printed on tempered glass-Coating

Dijital baskılı temperlenmiş cam kaplama serisi kapılar

leaf front face has a registered design and is coated with digital printed on tempered glass in 8mm width

kanat ön yüzeyi patentli tasarım 8mm temperli cam üzeri dijital baskılı

Door frame : A Curved jump aluminum door case coated on steel is plated

Kasa : Çelik üzerine bombeli alüminyum kaplama

Lock: Multipoint 4 way locks

Kilit: 4 yönlü merkezi sistem

Designer:
Mimar / Architect
Mehmet ÖRÜCÜ



SD 05

orange / turuncu

Door series with digital printed on tempered glass-Coating

Dijital baskılı temperlenmiş cam kaplama serisi kapılar

leaf front face has a registered design and is coated with digital printed on tempered glass in 8mm width

kanat ön yüzeyi patentli tasarım 8mm temperli cam üzeri dijital baskılı

Door frame : A Curved jump aluminum door case coated on steel is plated

Kasa : Çelik üzerine bombeli alüminyum kaplama

Lock: Multipoint 4 way locks

Kilit: 4 yönlü merkezi sistem

Designer:
Mimar / Architect
Mehmet ÖRÜCÜ



SD 07

lacquer door / lake kapı

Door series with lake-Coating

Lake boya kaplama serisi kapılar

Leaf front face has a registered design and is coated with lake painted on 8 on MDF in 8mm width

kanat ön yüzeyi patentli tasarım 8mm MDF üzeri lake boya

Door Frame: A Curved jamb lake painted MDF profile case coted on steel

Kasa: Çelik üzerine bombeli MDF lake boya profil

Lock: Multipoint 4-way locks

Kilit: 4 yönlü merkezi sistem

Designer:
Mimar / Architect
Mehmet ÖRÜCÜ



SL 03

ME-21

Door series with Polyvinyl Membrane-Coating

Polivinil Membran Kaplama Serisi Kapılar

Leaf front face has a registered design and is coated with polyvinyl membrane on MDF in 18 mm

Kanat ön yüz patentli tasarım 18 mm MDF üzeri polivinil membran kaplama

Leaf reverse side is coated with a polyvinyl membrane on MDF in width of 8 mm

Kanat arka yüz 8 mm MDF üzeri polivinil membran kaplama

Door frame: A curved jamb, wooden door case coated on steel is plated with a polyvinyl membrane

Kasa: Çelik üzeri bombeli ahşap pervaz, polivinil membran giydirme

Lock: Multipoint 4-way locks

Kilit: 14'lü merkezi sistem

Colour / Renk:
White / Beyaz

DENİZ

ME-32

Door Series with Polyvinyl Membrane-Coating

Polivinil Membran Kaplama Serisi Kapılar

Leaf front face has a registered design of polyvinyl membrane coating on MDF in width of 18 mm

Kanat ön yüzü patentli tasarım 8 mm MDF üzeri polivinil membran kaplama

Leaf reverse side is coated with a polyvinyl membrane on MDF in width of 8 mm

Kanat arka yüzü 8 mm MDF üzeri polivinil membran kaplama

Door frame: A curved jamb, wooden door case coated on steel is plated with a polyvinyl membrane

Kasa: Çelik üzeri bombeli ahşap pervaz polivinil membran kaplama

Lock: Multipoint 4-way locks

Kilit: 14'lü Merkezi Kilit

Colour / Renk :
Soft White / Soft Beyaz



ME-37

Door Series with Polyvinyl Membrane-Coating

Polivinil Membran Kaplama Serisi Kapılar

Leaf front face has a registered design and is coated with polyvinyl membrane on MDF in width of 18 mm

Kanat ön yüzü patentli tasarım 18 mm üzeri polivinil membran kaplama

Leaf reverse side is coated with a polyvinyl membrane on MDF in width of 8 mm

Kanat arka yüzü 8 mm MDF üzeri polivinil membran kaplama

Door frame: A flat jamb, wooden band coated on steel is plated with a polyvinyl membrane

Kasa: Çelik üzeri düz ahşap pervaz polivinil membran kaplama

Lock: Multipoint 4-way locks

Kilit: 14'lü merkezi sistem

Colour / Renk :
White / Beyaz



ME-35

Door Series with Polyvinyl Membrane-Coating

Polivinil Membran Kaplama Serisi Kapılar

Leaf front face has a registered design and is coated with polyvinyl membrane on MDF in width of 18 mm

Kanat ön yüzü patentli tasarım 18 mm üzeri polivinil membran kaplama,

Leaf reverse side is coated with a polyvinyl membrane on MDF in width of 8 mm

Kanat arka yüzü 8 mm MDF üzeri polivinil membran kaplama,

Door frame: A flat jamb, wooden band coated on steel is plated with a polyvinyl membrane

Kasa: Çelik üzeri düz ahsap pervaz polivinil membran kaplama

Lock: Multipoint 4-way locks

Kilit: 14'lü merkezi sistem

Colour / Renk :

Green-White / Yeşil-Beyaz

CARVED

ME-14

Door Series with Polyvinyl Membrane-Coating

Polivinil Membran Kaplama Serisi Kapılar

Leaf front face has a registered design and is coated with polyvinyl membrane on MDF in width of 18 mm

Kanat ön yüzü patentli tasarım 18 mm üzeri polivinil membran kaplama,

Leaf reverse side is coated with a polyvinyl membrane on MDF in width of 8 mm

Kanat arka yüzü 8 mm MDF üzeri polivinil membran kaplama,

Door frame: A flat jamb, wooden band coated on steel is plated with a polyvinyl membrane

Kasa: Çelik üzeri düz ahsap pervaz polivinil membran kaplama

Lock: Multipoint 4-way locks

Kilit: 14'lü merkezi sistem

Colour / Renk :

Soft White / Soft beyaz

KAREM

**BU KAPININ
arkasında
güvendesiniz!**

SUR 
ÇELİK KAPI

☎ 444 1 SUR (787) 🌐 www.surcelikkapi.com

📱 /SurCelikKapi 🐦 @surcelikkapi 📺 /SurÇelikKapi09 📷 /surcelikkapi